



Statistische Berichte

Straßenverkehrsunfälle in Bayern im September 2025



H 1 1 m 9/2025
Hrsg. im Dezember 2025
Bestellnr. H1101C 202509

Zeichenerklärung

- 0 mehr als nichts, aber weniger als die Hälfte der kleinsten in der Tabelle nachgewiesenen Einheit
- nichts vorhanden oder keine Veränderung
- / keine Angaben, da Zahlen nicht sicher genug
- Zahlenwert unbekannt, geheimzuhalten oder nicht rechenbar
- ... Angabe fällt später an
- X Tabellenfach gesperrt, da Aussage nicht sinnvoll
- () Nachweis unter dem Vorbehalt, dass der Zahlenwert erhebliche Fehler aufweisen kann
- p vorläufiges Ergebnis
- r berichtigtes Ergebnis
- s geschätztes Ergebnis
- D Durchschnitt
- ≙ entspricht

Auf- und Abrunden

Im Allgemeinen ist ohne Rücksicht auf die Endsummen auf- bzw. abgerundet worden. Deshalb können sich bei der Summierung von Einzelangaben geringfügige Abweichungen zu den ausgewiesenen Endsummen ergeben. Bei der Aufgliederung der Gesamtheit in Prozent kann die Summe der Einzelwerte wegen Rundens vom Wert 100 % abweichen. Eine Abstimmung auf 100 % erfolgt im Allgemeinen nicht.

Publikationsservice

Das Bayerische Landesamt für Statistik veröffentlicht jährlich über 400 Publikationen. Das aktuelle Veröffentlichungsverzeichnis ist im Internet als Datei verfügbar, kann aber auch als Druckversion kostenlos zugesandt werden.

Kostenlos

ist der Download der meisten Veröffentlichungen, z.B. von Statistischen Berichten (PDF- oder Excel-Format).

Kostenpflichtig

sind alle Printversionen (auch von Statistischen Berichten), Datenträger und ausgewählte Dateien (z.B. von Verzeichnissen, von Beiträgen, vom Jahrbuch).

Publikationsservice

 Alle Veröffentlichungen sind im Internet verfügbar unter www.statistik.bayern.de/produkte

Impressum

Statistische Berichte

bieten in tabellarischer Form neuestes Zahlenmaterial der jeweiligen Erhebung. Dieses wird, soweit erforderlich, methodisch erläutert und kurz kommentiert.

Herausgeber, Druck und Vertrieb

Bayerisches Landesamt für Statistik
Nürnberger Straße 95
90762 Fürth

Papier

Gedruckt auf umweltfreundlichem Papier, chlorfrei gebleicht.

Vertrieb

E-Mail vertrieb@statistik.bayern.de
Telefon 0911 98208-6311
Telefax 0911 98208-96638

Auskunftsdienst

E-Mail info@statistik.bayern.de
Telefon 0911 98208-6563
Telefax 0911 98208-96563

© **Bayerisches Landesamt für Statistik, Fürth 2025**
Vervielfältigung und Verbreitung, auch auszugsweise, mit Quellenangabe gestattet.

Hinweis: Diese Druckschrift wird im Rahmen der Öffentlichkeitsarbeit der Bayerischen Staatsregierung herausgegeben. Sie darf weder von Parteien noch von Wahlwerbern oder Wahlhelfern im Zeitraum von fünf Monaten vor einer Wahl zum Zwecke der Wahlwerbung verwendet werden. Dies gilt für Landtags-, Bundestags-, Kommunal- und Europawahlen. Missbräuchlich ist während dieser Zeit insbesondere die Verteilung auf Wahlveranstaltungen, an Informationsständen der Parteien sowie das Einlegen, Aufdrucken und Aufkleben parteipolitischer Informationen oder Werbemittel. Untersagt ist gleichfalls die Weitergabe an Dritte zum Zwecke der Wahlwerbung. Auch ohne zeitlichen Bezug zu einer bevorstehenden Wahl darf die Druckschrift nicht in einer Weise verwendet werden, die als Parteinahme der Staatsregierung zugunsten einzelner politischer Gruppen verstanden werden könnte. Den Parteien ist es gestattet, die Druckschrift zur Unterrichtung ihrer eigenen Mitglieder zu verwenden.

Inhaltsverzeichnis

| | |
|--|----------|
| Vorbemerkungen | 4 |
| Abbildungen und Tabellen | |
| Abb. 1 Straßenverkehrsunfälle und deren Folgen in Bayern seit Januar 2023 | 6 |
| 1. Straßenverkehrsunfälle und Verunglückte in Bayern | 7 |
| 2. Straßenverkehrsunfälle und Verunglückte in Bayern nach Monaten | 8 |
| 3. Straßenverkehrsunfälle und Verunglückte in Bayern im September 2025 nach Kreisen | 9 |
| 4. Straßenverkehrsunfälle und Verunglückte in Bayern nach Straßenarten | 15 |
| 5. Verunglückte im Straßenverkehr in Bayern nach Art der Verkehrsbeteiligung und Ortslage | 16 |
| 6. An Straßenverkehrsunfällen beteiligte Fahrzeugführer und Fußgänger in Bayern | 20 |
| 7. Straßenverkehrsunfälle und Verunglückte in Bayern im September 2025 nach Tagen | 22 |
| 8. Getötete und Verletzte im Straßenverkehr in Bayern nach Altersgruppen und Geschlecht | 24 |
| 9. Straßenverkehrsunfälle und Verunglückte in Bayern nach Unfalltypen | 26 |

Vorbemerkungen

Rechtsgrundlage der Straßenverkehrsunfallstatistik ist das Gesetz über die Statistik der Straßenverkehrsunfälle (Straßenverkehrsunfallstatistikgesetz – StVUStatG) vom 15. Juni 1990 (BGBl. I S. 1078 ff), zuletzt geändert durch Artikel 497 der Verordnung vom 31. August 2015 (BGBl. I S. 1474) sowie der Verordnung zur näheren Bestimmung des schwerwiegenden Unfalls mit Sachschaden im Sinne des Straßenverkehrsunfallstatistikgesetzes vom 21. Dezember 1994 (BGBl. I S. 3970), geändert durch Artikel 3 der Verordnung zur Änderung der Anlage zu § 24a des Straßenverkehrsgesetzes und anderer Vorschriften vom 6. Juni 2007 (BGBl. I S. 1047). Danach wird über Unfälle, bei denen infolge des Fahrverkehrs auf öffentlichen Wegen und Plätzen Personen getötet oder verletzt oder Sachschäden verursacht worden sind, laufend eine Bundesstatistik geführt. Sie dient dazu, eine aktuelle umfassende und zuverlässige Datenbasis über Struktur und Entwicklung der Straßenverkehrsunfälle zu erstellen.

Auskunftspflicht und Erhebungsumfang

Auskunftspflichtig sind die Polizeidienststellen, deren Beamte den Unfall aufgenommen haben. Entsprechend erfasst die Statistik nur die Unfälle, zu denen die Polizei herangezogen wurde; das sind insbesondere solche mit schweren Folgen.

Unfälle und Verunglückte

Nach der Schwere der Unfallfolgen werden Unfälle mit Personenschaden und Unfälle mit nur Sachschaden unterschieden. Kriterium für die Zuordnung eines Unfalls ist die jeweils schwerste Folge. Entsprechend können bei einem Unfall mit Schwerverletzten neben den Schwerverletzten noch Personen leichtverletzt worden und/oder Sachschaden entstanden sein, es kam jedoch niemand ums Leben.

Unfälle mit Personenschaden sind solche, bei denen Menschen getötet oder (schwer/leicht-) verletzt wurden. Zu den Unfällen mit nur Sachschaden zählen **schwerwiegende Unfälle mit Sachschaden (im engeren Sinne)**, bei denen als Unfallursache ein Straftatbestand oder eine Ordnungswidrigkeit (Bußgeld) im Zusammenhang mit der Teilnahme am Straßenverkehr vorlag und bei denen gleichzeitig mindestens ein Kfz aufgrund eines Unfallschadens von der Unfallstelle abgeschleppt werden musste (nicht fahrbereit). Ebenso zählen hierzu **sonstige Sachschadensunfälle unter dem Einfluss berauschender Mittel** (ein Unfallbeteiligter stand unter Einwirkung von Alkohol oder anderen berauschenden Mitteln und alle beteiligten Kfz waren fahrbereit).

Nur zahlenmäßig erfasst und nach der Ortslage gegliedert (inner-, außerorts, auf Autobahnen) werden alle **übrigen Sachschadensunfälle**.

Dazu zählen alle Sachschadensunfälle

- ohne Straftatbestand oder Ordnungswidrigkeit (Bußgeld), unabhängig davon, ob ein beteiligtes Fahrzeug fahrbereit war oder nicht,
- mit Straftatbestand oder Ordnungswidrigkeit (Bußgeld) und alle Kfz fahrbereit, aber ohne Einwirkung von Alkohol oder anderen berauschenden Mitteln.

Diese Unfälle werden analog den früheren Bagatellunfällen behandelt.

Als **Verunglückte** zählen Personen (auch Mitfahrer), die beim Unfall getötet oder verletzt wurden. Dabei werden nachgewiesen als

- Getötete:
Personen, die innerhalb von 30 Tagen an den Unfallfolgen starben,
- Schwerverletzte:
Personen, die unmittelbar zu stationärer Behandlung in ein Krankenhaus eingeliefert wurden (Verbleib mindestens 24 Stunden),
- Leichtverletzte:
Personen, deren Verletzungen keinen Krankenhausaufenthalt erforderten.

Methodische Hinweise

Die ersten Ergebnisse der Statistik der Straßenverkehrsunfälle stützen sich auf die Verkehrsunfallanzeigen der den Unfall aufnehmenden Polizeibeamten, die dem Landesamt auf Datenträger übermittelt werden.

Üblicherweise können nicht alle Unfallanzeigen von der Polizei oder dem Landesamt termingerecht in die Monatsergebnisse eingearbeitet werden, da bei fehlenden oder widersprüchlichen Angaben oft zeitraubende Rückfragen nötig werden.

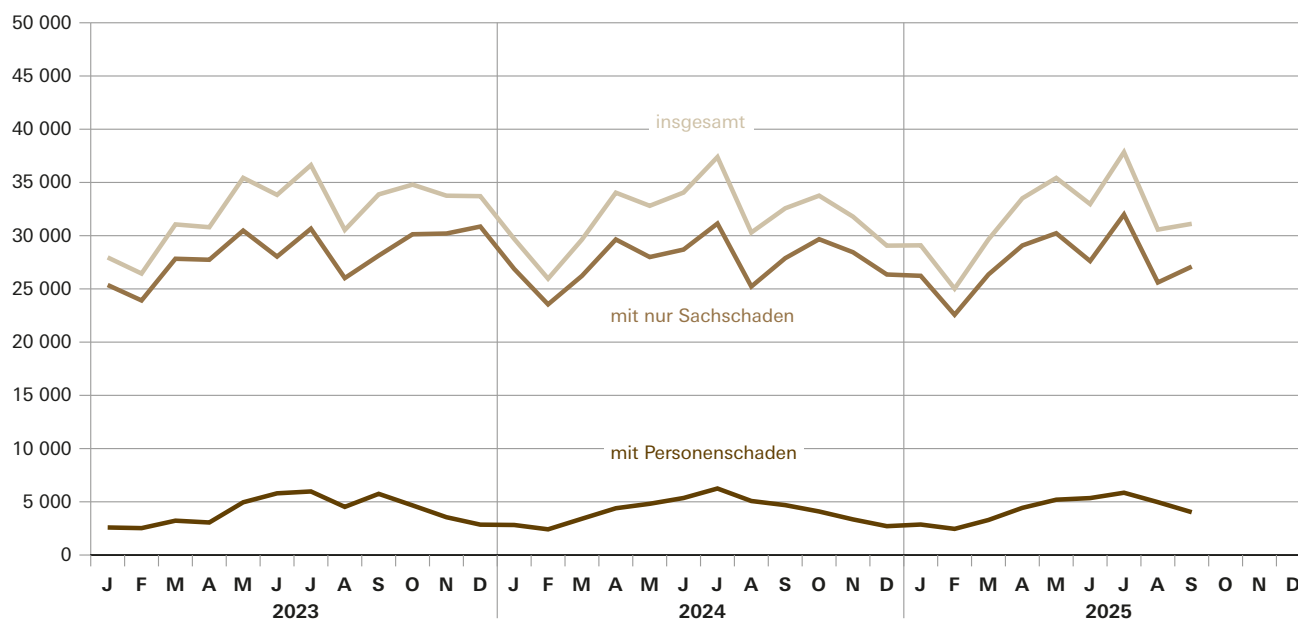
Die zunächst für einen Monatsmonat übermittelten Daten werden laufend um solche Nachmeldungen ergänzt. Die Ergebnisse der monatlichen Straßenverkehrsunfallstatistik sind daher als **vorläufig** anzusehen.

So werden die einzelnen Monatsergebnisse des laufenden Jahres 2025 erst mit Abschluss der Jahresaufbereitung etwa im April des Folgejahres 2026 endgültig.

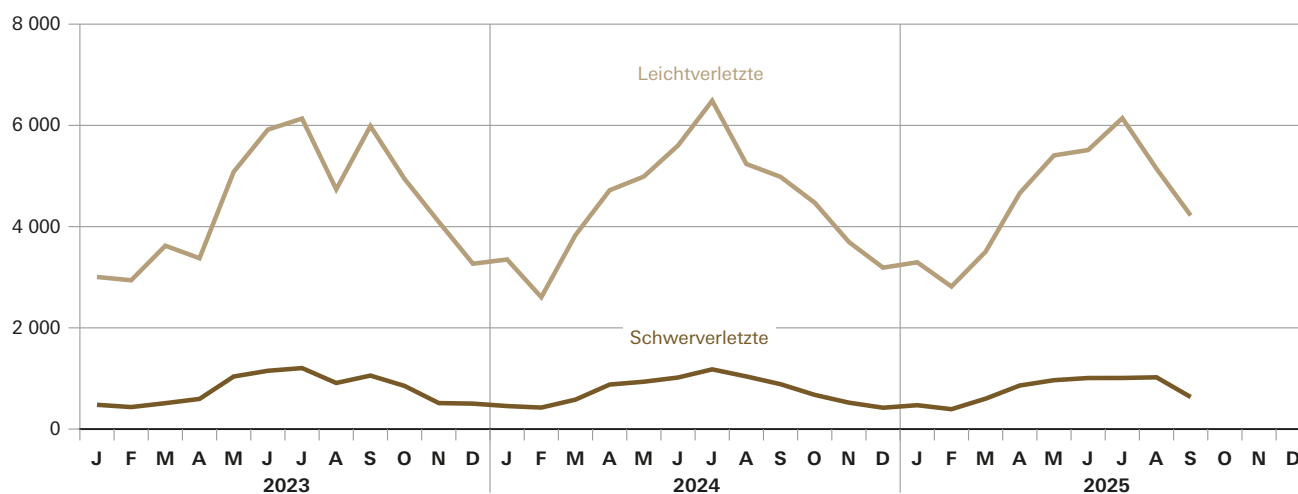
Abb. 1

Straßenverkehrsunfälle und deren Folgen in Bayern seit Januar 2023

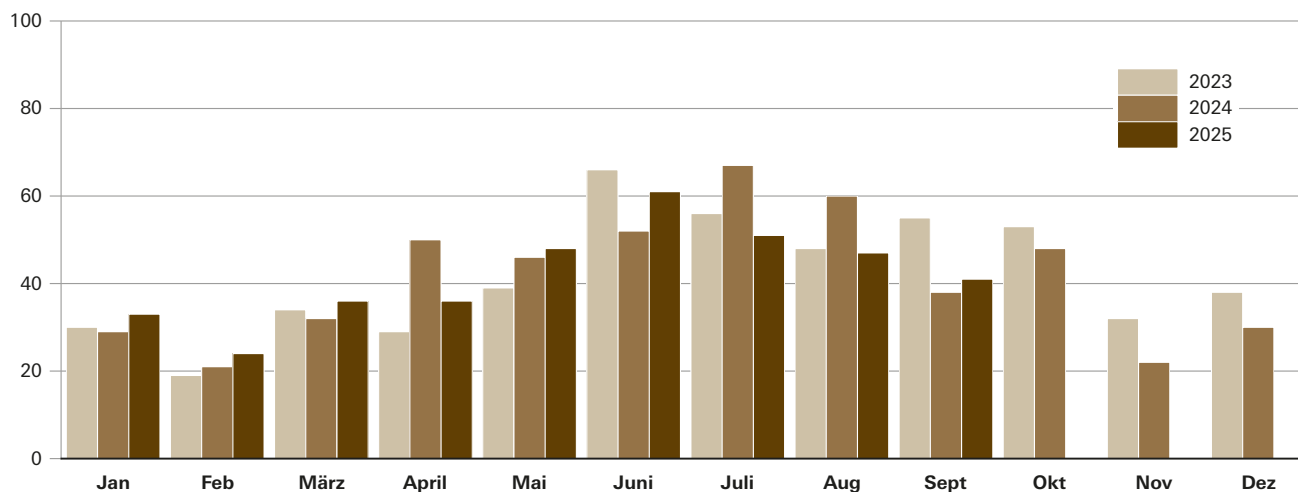
Straßenverkehrsunfälle



Verletzte Personen



Getötete Personen



1. Straßenverkehrsunfälle und Verunglückte in Bayern

| Unfälle Verunglückte | September | | | Januar - September | | |
|--|---------------|---------------|--|--------------------|----------------|--|
| | 2025 | 2024 | Veränderung 2025 gegenüber 2024 | 2025 | 2024 | Veränderung 2025 gegenüber 2024 |
| | Anzahl | | % | Anzahl | | % |
| Unfälle insgesamt | 31 116 | 32 572 | -4,5 | 285 202 | 286 449 | -0,4 |
| davon Unfälle mit Personenschaden | 4 022 | 4 688 | -14,2 | 38 435 | 39 226 | -2,0 |
| Unfälle mit nur Sachschaden | 27 094 | 27 884 | -2,8 | 246 767 | 247 223 | -0,2 |
| davon schwerwiegende Unfälle mit Sachschaden (im engeren Sinne) | 536 | 662 | -19,0 | 4 993 | 5 453 | -8,4 |
| sonstige Sachschadens- unfälle unter dem Einfluss berauschender Mittel | 131 | 152 | -13,8 | 1 378 | 1 386 | -0,6 |
| übrige Sachschadens- unfälle | 26 427 | 27 070 | -2,4 | 240 396 | 240 384 | 0,0 |
| Verunglückte insgesamt | 4 895 | 5 908 | -17,1 | 48 052 | 49 609 | -3,1 |
| davon Getötete | 41 | 38 | 7,9 | 377 | 395 | -4,6 |
| Schwerverletzte | 633 | 887 | -28,6 | 6 968 | 7 404 | -5,9 |
| Leichtverletzte | 4 221 | 4 983 | -15,3 | 40 707 | 41 810 | -2,6 |
| davon Verunglückte Benutzer von | | | | | | |
| Kraftwagen | 2 119 | 2 766 | -23,4 | 22 145 | 23 981 | -7,7 |
| Zweirädern | 2 525 | 2 777 | -9,1 | 23 020 | 22 726 | 1,3 |
| davon Krafträdern m. amtl. Kennz. | 559 | 609 | -8,2 | 4 652 | 4 878 | -4,6 |
| Krafträdern m. Versicherungsk. ... | 165 | 197 | -16,2 | 1 509 | 1 425 | 5,9 |
| Fahrrädern | 1 627 | 1 791 | -9,2 | 15 335 | 15 181 | 1,0 |
| Verunglückte Fußgänger | 229 | 327 | -30,0 | 2 620 | 2 651 | -1,2 |
| Verunglückte andere Verkehrs- teilnehmer | 22 | 38 | -42,1 | 267 | 251 | 6,4 |

2. Straßenverkehrsunfälle und Verunglückte in Bayern nach Monaten

| Jahr —— Monat | Unfälle | | | | Verunglückte | | | |
|--------------------------|-----------|----------------------|-----------------|------------------------------------|--------------|----------|----------------------|----------------------|
| | insgesamt | davon mit | | | insgesamt | davon | | |
| | | Personen- schaden | nur Sachschaden | | | Getötete | Schwer- verletzte | Leicht- verletzte |
| | | | insgesamt | übrige Sachschadens- unfälle | | | | |
| 2024 | | | | | | | | |
| Januar | 29 697 | 2 822 | 26 875 | 25 926 | 3 835 | 29 | 455 | 3 351 |
| Februar | 25 961 | 2 414 | 23 547 | 22 980 | 3 052 | 21 | 425 | 2 606 |
| März | 29 634 | 3 410 | 26 224 | 25 553 | 4 448 | 32 | 582 | 3 834 |
| Januar - März | 85 292 | 8 646 | 76 646 | 74 459 | 11 335 | 82 | 1 462 | 9 791 |
| April | 34 039 | 4 394 | 29 645 | 28 815 | 5 649 | 50 | 880 | 4 719 |
| Mai | 32 806 | 4 815 | 27 991 | 27 235 | 5 971 | 46 | 936 | 4 989 |
| Juni | 34 053 | 5 358 | 28 695 | 27 860 | 6 674 | 52 | 1 019 | 5 603 |
| Januar - Juni | 186 190 | 23 213 | 162 977 | 158 369 | 29 629 | 230 | 4 297 | 25 102 |
| Juli | 37 388 | 6 249 | 31 139 | 30 387 | 7 734 | 67 | 1 180 | 6 487 |
| August | 30 299 | 5 076 | 25 223 | 24 558 | 6 338 | 60 | 1 040 | 5 238 |
| September | 32 572 | 4 688 | 27 884 | 27 070 | 5 908 | 38 | 887 | 4 983 |
| Januar - September | 286 449 | 39 226 | 247 223 | 240 384 | 49 609 | 395 | 7 404 | 41 810 |
| Oktober | 33 760 | 4 091 | 29 669 | 28 809 | 5 196 | 48 | 676 | 4 472 |
| November | 31 791 | 3 346 | 28 445 | 27 535 | 4 240 | 22 | 522 | 3 696 |
| Dezember | 29 063 | 2 711 | 26 352 | 25 463 | 3 641 | 30 | 422 | 3 189 |
| Januar - Dezember | 381 063 | 49 374 | 331 689 | 322 191 | 62 686 | 495 | 9 024 | 53 167 |
| 2025 ¹⁾ | | | | | | | | |
| Januar | 29 093 | 2 865 | 26 228 | 25 279 | 3 801 | 33 | 472 | 3 296 |
| Februar | 25 026 | 2 457 | 22 569 | 21 957 | 3 233 | 24 | 393 | 2 816 |
| März | 29 650 | 3 293 | 26 357 | 25 706 | 4 142 | 36 | 601 | 3 505 |
| Januar - März | 83 769 | 8 615 | 75 154 | 72 942 | 11 176 | 93 | 1 466 | 9 617 |
| April | 33 510 | 4 431 | 29 079 | 28 491 | 5 559 | 36 | 861 | 4 662 |
| Mai | 35 425 | 5 197 | 30 228 | 29 458 | 6 421 | 48 | 966 | 5 407 |
| Juni | 32 966 | 5 350 | 27 616 | 26 977 | 6 583 | 61 | 1 009 | 5 513 |
| Januar - Juni | 185 670 | 23 593 | 162 077 | 157 868 | 29 739 | 238 | 4 302 | 25 199 |
| Juli | 37 845 | 5 853 | 31 992 | 31 178 | 7 204 | 51 | 1 010 | 6 143 |
| August | 30 571 | 4 967 | 25 604 | 24 923 | 6 214 | 47 | 1 023 | 5 144 |
| September | 31 116 | 4 022 | 27 094 | 26 427 | 4 895 | 41 | 633 | 4 221 |
| Januar - September | 285 202 | 38 435 | 246 767 | 240 396 | 48 052 | 377 | 6 968 | 40 707 |
| Oktober | | | | | | | | |
| November | | | | | | | | |
| Dezember | | | | | | | | |
| Januar - Dezember | | | | | | | | |

¹⁾ Vorläufige Ergebnisse (einschließlich Nachmeldungen für den jeweiligen Berichtszeitraum).

3. Straßenverkehrsunfälle und Verunglückte in Bayern im September 2025 nach Kreisen

| Gebiet Ortslage | Straßenverkehrsunfälle | | | Verunglückte | | | |
|---------------------------------|------------------------|--------------------------------|--|--------------|----------|----------------------|----------------------|
| | insgesamt | davon | | insgesamt | Getötete | Schwer- verletzte | Leicht- verletzte |
| | | Unfälle mit Personenschaden | schwerwiegende Unfälle mit Sachschaden ¹⁾ | | | | |
| Ingolstadt, Stadt | 92 | 79 | 13 | 98 | - | 7 | 91 |
| innerorts | 81 | 71 | 10 | 90 | - | 6 | 84 |
| außerorts ohne Autobahn | 5 | 2 | 3 | 2 | - | - | 2 |
| auf Autobahnen | 6 | 6 | - | 6 | - | 1 | 5 |
| München, Landeshauptstadt | 542 | 489 | 53 | 571 | 2 | 39 | 530 |
| innerorts | 519 | 472 | 47 | 548 | 2 | 38 | 508 |
| außerorts ohne Autobahn | 6 | 5 | 1 | 5 | - | - | 5 |
| auf Autobahnen | 17 | 12 | 5 | 18 | - | 1 | 17 |
| Rosenheim, Stadt | 39 | 37 | 2 | 39 | - | 3 | 36 |
| innerorts | 36 | 34 | 2 | 36 | - | 3 | 33 |
| außerorts ohne Autobahn | 3 | 3 | - | 3 | - | - | 3 |
| auf Autobahnen | - | - | - | - | - | - | - |
| Altötting | 61 | 48 | 13 | 61 | - | 12 | 49 |
| innerorts | 31 | 25 | 6 | 30 | - | 7 | 23 |
| außerorts ohne Autobahn | 27 | 21 | 6 | 28 | - | 5 | 23 |
| auf Autobahnen | 3 | 2 | 1 | 3 | - | - | 3 |
| Berchtesgadener Land | 52 | 50 | 2 | 56 | - | 18 | 38 |
| innerorts | 26 | 26 | - | 27 | - | 7 | 20 |
| außerorts ohne Autobahn | 25 | 24 | 1 | 29 | - | 11 | 18 |
| auf Autobahnen | 1 | - | 1 | - | - | - | - |
| Bad Tölz-Wolfratshausen | 71 | 61 | 10 | 69 | 1 | 17 | 51 |
| innerorts | 36 | 30 | 6 | 33 | - | 5 | 28 |
| außerorts ohne Autobahn | 31 | 29 | 2 | 34 | 1 | 12 | 21 |
| auf Autobahnen | 4 | 2 | 2 | 2 | - | - | 2 |
| Dachau | 47 | 41 | 6 | 53 | - | 5 | 48 |
| innerorts | 30 | 26 | 4 | 32 | - | 2 | 30 |
| außerorts ohne Autobahn | 13 | 13 | - | 18 | - | 3 | 15 |
| auf Autobahnen | 4 | 2 | 2 | 3 | - | - | 3 |
| Ebersberg | 28 | 24 | 4 | 25 | - | 3 | 22 |
| innerorts | 15 | 14 | 1 | 14 | - | 3 | 11 |
| außerorts ohne Autobahn | 6 | 4 | 2 | 4 | - | - | 4 |
| auf Autobahnen | 7 | 6 | 1 | 7 | - | - | 7 |
| Eichstätt | 45 | 38 | 7 | 53 | 1 | 6 | 46 |
| innerorts | 17 | 15 | 2 | 16 | - | 1 | 15 |
| außerorts ohne Autobahn | 25 | 21 | 4 | 31 | 1 | 5 | 25 |
| auf Autobahnen | 3 | 2 | 1 | 6 | - | - | 6 |
| Erding | 65 | 55 | 10 | 66 | - | 10 | 56 |
| innerorts | 31 | 28 | 3 | 30 | - | 6 | 24 |
| außerorts ohne Autobahn | 27 | 22 | 5 | 31 | - | 4 | 27 |
| auf Autobahnen | 7 | 5 | 2 | 5 | - | - | 5 |
| Freising | 70 | 59 | 11 | 68 | - | 5 | 63 |
| innerorts | 40 | 34 | 6 | 41 | - | 3 | 38 |
| außerorts ohne Autobahn | 20 | 18 | 2 | 19 | - | 2 | 17 |
| auf Autobahnen | 10 | 7 | 3 | 8 | - | - | 8 |
| Fürstenfeldbruck | 30 | 27 | 3 | 28 | - | 2 | 26 |
| innerorts | 24 | 22 | 2 | 22 | - | 1 | 21 |
| außerorts ohne Autobahn | 4 | 4 | - | 5 | - | 1 | 4 |
| auf Autobahnen | 2 | 1 | 1 | 1 | - | - | 1 |
| Garmisch-Partenkirchen | 50 | 43 | 7 | 56 | - | 13 | 43 |
| innerorts | 33 | 29 | 4 | 35 | - | 6 | 29 |
| außerorts ohne Autobahn | 15 | 14 | 1 | 21 | - | 7 | 14 |
| auf Autobahnen | 2 | - | 2 | - | - | - | - |
| Landsberg am Lech | 55 | 49 | 6 | 66 | 2 | 3 | 61 |
| innerorts | 31 | 28 | 3 | 33 | - | 2 | 31 |
| außerorts ohne Autobahn | 21 | 18 | 3 | 28 | 1 | 1 | 26 |
| auf Autobahnen | 3 | 3 | - | 5 | 1 | - | 4 |
| Miesbach | 59 | 47 | 12 | 63 | - | 9 | 54 |
| innerorts | 35 | 30 | 5 | 33 | - | 6 | 27 |
| außerorts ohne Autobahn | 21 | 15 | 6 | 27 | - | 3 | 24 |
| auf Autobahnen | 3 | 2 | 1 | 3 | - | - | 3 |
| Mühldorf a.Inn | 47 | 40 | 7 | 49 | - | 2 | 47 |
| innerorts | 30 | 28 | 2 | 33 | - | 1 | 32 |
| außerorts ohne Autobahn | 15 | 12 | 3 | 16 | - | 1 | 15 |
| auf Autobahnen | 2 | - | 2 | - | - | - | - |
| München | 105 | 92 | 13 | 118 | - | 9 | 109 |
| innerorts | 60 | 56 | 4 | 65 | - | 4 | 61 |
| außerorts ohne Autobahn | 29 | 24 | 5 | 32 | - | 4 | 28 |
| auf Autobahnen | 16 | 12 | 4 | 21 | - | 1 | 20 |
| Neuburg-Schrobenhausen | 34 | 31 | 3 | 39 | - | 7 | 32 |
| innerorts | 24 | 21 | 3 | 28 | - | 6 | 22 |
| außerorts ohne Autobahn | 10 | 10 | - | 11 | - | 1 | 10 |
| auf Autobahnen | - | - | - | - | - | - | - |

¹⁾ Schwerwiegender Unfall mit Sachschaden (im engeren Sinne) sowie sonst. Unfälle unter dem Einfluss berauschender Mittel.

Noch: 3. Straßenverkehrsunfälle und Verunglückte in Bayern im September 2025 nach Kreisen

| Gebiet Ortslage | Straßenverkehrsunfälle | | | Verunglückte | | | |
|--------------------------------------|------------------------|--------------------------------|--|--------------|----------|----------------------|----------------------|
| | insgesamt | davon | | insgesamt | Getötete | Schwer- verletzte | Leicht- verletzte |
| | | Unfälle mit Personenschaden | schwerwiegende Unfälle mit Sachschaden ¹⁾ | | | | |
| Pfaffenhofen a.d.Ilm | 51 | 47 | 4 | 64 | - | 11 | 53 |
| innerorts | 26 | 25 | 1 | 29 | - | 5 | 24 |
| außerorts ohne Autobahn | 19 | 16 | 3 | 27 | - | 5 | 22 |
| auf Autobahnen | 6 | 6 | - | 8 | - | 1 | 7 |
| Rosenheim | 111 | 98 | 13 | 112 | - | 12 | 100 |
| innerorts | 56 | 53 | 3 | 59 | - | 5 | 54 |
| außerorts ohne Autobahn | 50 | 43 | 7 | 51 | - | 7 | 44 |
| auf Autobahnen | 5 | 2 | 3 | 2 | - | - | 2 |
| Starnberg | 67 | 60 | 7 | 68 | - | 11 | 57 |
| innerorts | 35 | 32 | 3 | 35 | - | 6 | 29 |
| außerorts ohne Autobahn | 22 | 21 | 1 | 25 | - | 2 | 23 |
| auf Autobahnen | 10 | 7 | 3 | 8 | - | 3 | 5 |
| Traunstein | 49 | 44 | 5 | 53 | 1 | 11 | 41 |
| innerorts | 25 | 24 | 1 | 26 | - | 5 | 21 |
| außerorts ohne Autobahn | 22 | 18 | 4 | 23 | 1 | 6 | 16 |
| auf Autobahnen | 2 | 2 | - | 4 | - | - | 4 |
| Weilheim-Schongau | 73 | 65 | 8 | 80 | - | 17 | 63 |
| innerorts | 50 | 45 | 5 | 52 | - | 11 | 41 |
| außerorts ohne Autobahn | 22 | 19 | 3 | 27 | - | 6 | 21 |
| auf Autobahnen | 1 | 1 | - | 1 | - | - | 1 |
| Reg.-Bez. Oberbayern | 1 843 | 1 624 | 219 | 1 955 | 7 | 232 | 1 716 |
| innerorts | 1 291 | 1 168 | 123 | 1 347 | 2 | 139 | 1 206 |
| außerorts ohne Autobahn | 438 | 376 | 62 | 497 | 4 | 86 | 407 |
| auf Autobahnen | 114 | 80 | 34 | 111 | 1 | 7 | 103 |
| Landshut, Stadt | 32 | 30 | 2 | 35 | - | 2 | 33 |
| innerorts | 32 | 30 | 2 | 35 | - | 2 | 33 |
| außerorts ohne Autobahn | - | - | - | - | - | - | - |
| auf Autobahnen | - | - | - | - | - | - | - |
| Passau, Stadt | 16 | 14 | 2 | 19 | - | 2 | 17 |
| innerorts | 11 | 10 | 1 | 14 | - | 1 | 13 |
| außerorts ohne Autobahn | 5 | 4 | 1 | 5 | - | 1 | 4 |
| auf Autobahnen | - | - | - | - | - | - | - |
| Straubing, Stadt | 20 | 15 | 5 | 15 | - | 2 | 13 |
| innerorts | 16 | 12 | 4 | 12 | - | 2 | 10 |
| außerorts ohne Autobahn | 4 | 3 | 1 | 3 | - | - | 3 |
| auf Autobahnen | - | - | - | - | - | - | - |
| Deggendorf | 45 | 38 | 7 | 43 | - | 4 | 39 |
| innerorts | 29 | 26 | 3 | 28 | - | 2 | 26 |
| außerorts ohne Autobahn | 13 | 10 | 3 | 13 | - | 2 | 11 |
| auf Autobahnen | 3 | 2 | 1 | 2 | - | - | 2 |
| Freyung-Grafenau | 15 | 14 | 1 | 17 | - | 2 | 15 |
| innerorts | 6 | 5 | 1 | 5 | - | - | 5 |
| außerorts ohne Autobahn | 9 | 9 | - | 12 | - | 2 | 10 |
| auf Autobahnen | - | - | - | - | - | - | - |
| Kelheim | 39 | 34 | 5 | 38 | - | 6 | 32 |
| innerorts | 18 | 17 | 1 | 18 | - | 1 | 17 |
| außerorts ohne Autobahn | 19 | 16 | 3 | 19 | - | 5 | 14 |
| auf Autobahnen | 2 | 1 | 1 | 1 | - | - | 1 |
| Landshut | 59 | 51 | 8 | 64 | 1 | 9 | 54 |
| innerorts | 28 | 22 | 6 | 23 | - | 1 | 22 |
| außerorts ohne Autobahn | 30 | 29 | 1 | 41 | 1 | 8 | 32 |
| auf Autobahnen | 1 | - | 1 | - | - | - | - |
| Passau | 69 | 62 | 7 | 88 | 1 | 9 | 78 |
| innerorts | 33 | 30 | 3 | 33 | - | 2 | 31 |
| außerorts ohne Autobahn | 33 | 29 | 4 | 45 | 1 | 7 | 37 |
| auf Autobahnen | 3 | 3 | - | 10 | - | - | 10 |
| Regen | 31 | 26 | 5 | 36 | 1 | 7 | 28 |
| innerorts | 11 | 10 | 1 | 14 | 1 | 4 | 9 |
| außerorts ohne Autobahn | 20 | 16 | 4 | 22 | - | 3 | 19 |
| auf Autobahnen | - | - | - | - | - | - | - |
| Rottal-Inn | 51 | 38 | 13 | 41 | - | 6 | 35 |
| innerorts | 29 | 23 | 6 | 24 | - | 4 | 20 |
| außerorts ohne Autobahn | 22 | 15 | 7 | 17 | - | 2 | 15 |
| auf Autobahnen | - | - | - | - | - | - | - |
| Straubing-Bogen | 29 | 24 | 5 | 31 | 3 | 4 | 24 |
| innerorts | 10 | 9 | 1 | 10 | 1 | 4 | 5 |
| außerorts ohne Autobahn | 16 | 13 | 3 | 19 | 2 | - | 17 |
| auf Autobahnen | 3 | 2 | 1 | 2 | - | - | 2 |
| Dingolfing-Landau | 27 | 23 | 4 | 31 | - | 6 | 25 |
| innerorts | 12 | 10 | 2 | 11 | - | 2 | 9 |
| außerorts ohne Autobahn | 13 | 12 | 1 | 16 | - | 4 | 12 |
| auf Autobahnen | 2 | 1 | 1 | 4 | - | - | 4 |

¹⁾ Schwerwiegender Unfall mit Sachschaden (im engeren Sinne) sowie sonst. Unfälle unter dem Einfluss berauschender Mittel.

Noch: **3. Straßenverkehrsunfälle und Verunglückte in Bayern im September 2025 nach Kreisen**

| Gebiet Ortslage | Straßenverkehrsunfälle | | | Verunglückte | | | |
|--------------------------------------|------------------------|--------------------------------|--|--------------|----------|----------------------|----------------------|
| | insgesamt | davon | | insgesamt | Getötete | Schwer- verletzte | Leicht- verletzte |
| | | Unfälle mit Personenschaden | schwerwiegende Unfälle mit Sachschaden ¹⁾ | | | | |
| Reg.-Bez. Niederbayern | 433 | 369 | 64 | 458 | 6 | 59 | 393 |
| innerorts | 235 | 204 | 31 | 227 | 2 | 25 | 200 |
| außerorts ohne Autobahn | 184 | 156 | 28 | 212 | 4 | 34 | 174 |
| auf Autobahnen | 14 | 9 | 5 | 19 | - | - | 19 |
| Amberg, Stadt | 16 | 16 | - | 21 | - | 3 | 18 |
| innerorts | 15 | 15 | - | 20 | - | 2 | 18 |
| außerorts ohne Autobahn | 1 | 1 | - | 1 | - | 1 | - |
| auf Autobahnen | - | - | - | - | - | - | - |
| Regensburg, Stadt | 50 | 47 | 3 | 55 | - | 3 | 52 |
| innerorts | 47 | 44 | 3 | 52 | - | 3 | 49 |
| außerorts ohne Autobahn | 1 | 1 | - | 1 | - | - | 1 |
| auf Autobahnen | 2 | 2 | - | 2 | - | - | 2 |
| Weiden i.d.Opf., Stadt | 17 | 15 | 2 | 19 | - | 1 | 18 |
| innerorts | 15 | 13 | 2 | 16 | - | 1 | 15 |
| außerorts ohne Autobahn | 1 | 1 | - | 1 | - | - | 1 |
| auf Autobahnen | 1 | 1 | - | 2 | - | - | 2 |
| Amberg-Weizsach | 28 | 27 | 1 | 41 | - | 5 | 36 |
| innerorts | 10 | 10 | - | 12 | - | 2 | 10 |
| außerorts ohne Autobahn | 14 | 14 | - | 25 | - | 3 | 22 |
| auf Autobahnen | 4 | 3 | 1 | 4 | - | - | 4 |
| Cham | 43 | 34 | 9 | 41 | 2 | 7 | 32 |
| innerorts | 17 | 14 | 3 | 17 | - | 2 | 15 |
| außerorts ohne Autobahn | 26 | 20 | 6 | 24 | 2 | 5 | 17 |
| auf Autobahnen | - | - | - | - | - | - | - |
| Neumarkt i.d.Opf. | 55 | 48 | 7 | 65 | 2 | 14 | 49 |
| innerorts | 24 | 23 | 1 | 29 | 1 | 5 | 23 |
| außerorts ohne Autobahn | 27 | 23 | 4 | 33 | 1 | 7 | 25 |
| auf Autobahnen | 4 | 2 | 2 | 3 | - | 2 | 1 |
| Neustadt a.d.Waldnaab | 20 | 18 | 2 | 29 | - | 4 | 25 |
| innerorts | 10 | 9 | 1 | 12 | - | - | 12 |
| außerorts ohne Autobahn | 8 | 7 | 1 | 11 | - | 1 | 10 |
| auf Autobahnen | 2 | 2 | - | 6 | - | 3 | 3 |
| Regensburg | 52 | 40 | 12 | 48 | - | 5 | 43 |
| innerorts | 18 | 13 | 5 | 16 | - | 3 | 13 |
| außerorts ohne Autobahn | 23 | 21 | 2 | 25 | - | 1 | 24 |
| auf Autobahnen | 11 | 6 | 5 | 7 | - | 1 | 6 |
| Schwandorf | 35 | 29 | 6 | 43 | - | 10 | 33 |
| innerorts | 18 | 16 | 2 | 18 | - | 3 | 15 |
| außerorts ohne Autobahn | 12 | 9 | 3 | 13 | - | 7 | 6 |
| auf Autobahnen | 5 | 4 | 1 | 12 | - | - | 12 |
| Tirschenreuth | 7 | 5 | 2 | 5 | - | 1 | 4 |
| innerorts | 3 | 3 | - | 3 | - | 1 | 2 |
| außerorts ohne Autobahn | 3 | 2 | 1 | 2 | - | - | 2 |
| auf Autobahnen | 1 | - | 1 | - | - | - | - |
| Reg.-Bez. Oberpfalz | 323 | 279 | 44 | 367 | 4 | 53 | 310 |
| innerorts | 177 | 160 | 17 | 195 | 1 | 22 | 172 |
| außerorts ohne Autobahn | 116 | 99 | 17 | 136 | 3 | 25 | 108 |
| auf Autobahnen | 30 | 20 | 10 | 36 | - | 6 | 30 |
| Bamberg, Stadt | 30 | 24 | 6 | 29 | - | 1 | 28 |
| innerorts | 26 | 24 | 2 | 29 | - | 1 | 28 |
| außerorts ohne Autobahn | 1 | - | 1 | - | - | - | - |
| auf Autobahnen | 3 | - | 3 | - | - | - | - |
| Bayreuth, Stadt | 35 | 30 | 5 | 33 | - | 3 | 30 |
| innerorts | 29 | 24 | 5 | 26 | - | 2 | 24 |
| außerorts ohne Autobahn | 5 | 5 | - | 6 | - | 1 | 5 |
| auf Autobahnen | 1 | 1 | - | 1 | - | - | 1 |
| Coburg, Stadt | 17 | 13 | 4 | 16 | - | - | 16 |
| innerorts | 12 | 10 | 2 | 13 | - | - | 13 |
| außerorts ohne Autobahn | 5 | 3 | 2 | 3 | - | - | 3 |
| auf Autobahnen | - | - | - | - | - | - | - |
| Hof, Stadt | 17 | 17 | - | 22 | - | 3 | 19 |
| innerorts | 16 | 16 | - | 21 | - | 2 | 19 |
| außerorts ohne Autobahn | 1 | 1 | - | 1 | - | 1 | - |
| auf Autobahnen | - | - | - | - | - | - | - |
| Bamberg | 50 | 44 | 6 | 48 | - | 10 | 38 |
| innerorts | 27 | 25 | 2 | 27 | - | 6 | 21 |
| außerorts ohne Autobahn | 18 | 14 | 4 | 15 | - | 3 | 12 |
| auf Autobahnen | 5 | 5 | - | 6 | - | 1 | 5 |
| Bayreuth | 29 | 24 | 5 | 30 | - | 5 | 25 |
| innerorts | 7 | 6 | 1 | 6 | - | 1 | 5 |
| außerorts ohne Autobahn | 9 | 8 | 1 | 14 | - | 4 | 10 |
| auf Autobahnen | 13 | 10 | 3 | 10 | - | - | 10 |

¹⁾ Schwerwiegender Unfall mit Sachschaden (im engeren Sinne) sowie sonst. Unfälle unter dem Einfluss berauschender Mittel.

Noch: **3. Straßenverkehrsunfälle und Verunglückte in Bayern im September 2025 nach Kreisen**

| Gebiet Ortslage | Straßenverkehrsunfälle | | | Verunglückte | | | |
|--------------------------------------|------------------------|--------------------------------|--|--------------|----------|----------------------|----------------------|
| | insgesamt | davon | | insgesamt | Getötete | Schwer- verletzte | Leicht- verletzte |
| | | Unfälle mit Personenschaden | schwerwiegende Unfälle mit Sachschaden ¹⁾ | | | | |
| Coburg | 29 | 20 | 9 | 24 | - | 7 | 17 |
| innerorts | 13 | 11 | 2 | 11 | - | 3 | 8 |
| außerorts ohne Autobahn | 13 | 9 | 4 | 13 | - | 4 | 9 |
| auf Autobahnen | 3 | - | 3 | - | - | - | - |
| Forchheim | 56 | 49 | 7 | 59 | - | 9 | 50 |
| innerorts | 35 | 31 | 4 | 37 | - | 2 | 35 |
| außerorts ohne Autobahn | 16 | 15 | 1 | 19 | - | 5 | 14 |
| auf Autobahnen | 5 | 3 | 2 | 3 | - | 2 | 1 |
| Hof | 26 | 19 | 7 | 20 | - | 5 | 15 |
| innerorts | 13 | 12 | 1 | 13 | - | 4 | 9 |
| außerorts ohne Autobahn | 4 | 4 | - | 4 | - | 1 | 3 |
| auf Autobahnen | 9 | 3 | 6 | 3 | - | - | 3 |
| Kronach | 24 | 21 | 3 | 23 | 2 | 3 | 18 |
| innerorts | 18 | 16 | 2 | 18 | 1 | 3 | 14 |
| außerorts ohne Autobahn | 6 | 5 | 1 | 5 | 1 | - | 4 |
| auf Autobahnen | - | - | - | - | - | - | - |
| Kulmbach | 24 | 19 | 5 | 22 | - | 5 | 17 |
| innerorts | 10 | 9 | 1 | 10 | - | 2 | 8 |
| außerorts ohne Autobahn | 7 | 6 | 1 | 7 | - | 2 | 5 |
| auf Autobahnen | 7 | 4 | 3 | 5 | - | 1 | 4 |
| Lichtenfels | 12 | 8 | 4 | 11 | - | 3 | 8 |
| innerorts | 6 | 6 | - | 6 | - | 1 | 5 |
| außerorts ohne Autobahn | 3 | 1 | 2 | 3 | - | 1 | 2 |
| auf Autobahnen | 3 | 1 | 2 | 2 | - | 1 | 1 |
| Wunsiedel i. Fichtelgebirge | 24 | 18 | 6 | 20 | - | 4 | 16 |
| innerorts | 13 | 10 | 3 | 10 | - | 2 | 8 |
| außerorts ohne Autobahn | 8 | 8 | - | 10 | - | 2 | 8 |
| auf Autobahnen | 3 | - | 3 | - | - | - | - |
| Reg.-Bez. Oberfranken | 373 | 306 | 67 | 357 | 2 | 58 | 297 |
| innerorts | 225 | 200 | 25 | 227 | 1 | 29 | 197 |
| außerorts ohne Autobahn | 96 | 79 | 17 | 100 | 1 | 24 | 75 |
| auf Autobahnen | 52 | 27 | 25 | 30 | - | 5 | 25 |
| Ansbach, Stadt | 20 | 16 | 4 | 19 | 1 | 1 | 17 |
| innerorts | 12 | 11 | 1 | 13 | - | 1 | 12 |
| außerorts ohne Autobahn | 6 | 4 | 2 | 5 | 1 | - | 4 |
| auf Autobahnen | 2 | 1 | 1 | 1 | - | - | 1 |
| Erlangen, Stadt | 38 | 32 | 6 | 34 | - | 2 | 32 |
| innerorts | 33 | 31 | 2 | 33 | - | 2 | 31 |
| außerorts ohne Autobahn | - | - | - | - | - | - | - |
| auf Autobahnen | 5 | 1 | 4 | 1 | - | - | 1 |
| Fürth, Stadt | 28 | 26 | 2 | 30 | - | 4 | 26 |
| innerorts | 25 | 24 | 1 | 27 | - | 4 | 23 |
| außerorts ohne Autobahn | 2 | 1 | 1 | 1 | - | - | 1 |
| auf Autobahnen | 1 | 1 | - | 2 | - | - | 2 |
| Nürnberg, Stadt | 148 | 139 | 9 | 160 | - | 8 | 152 |
| innerorts | 141 | 133 | 8 | 152 | - | 8 | 144 |
| außerorts ohne Autobahn | 1 | 1 | - | 1 | - | - | 1 |
| auf Autobahnen | 6 | 5 | 1 | 7 | - | - | 7 |
| Schwabach, Stadt | 19 | 13 | 6 | 15 | - | 2 | 13 |
| innerorts | 10 | 8 | 2 | 8 | - | 1 | 7 |
| außerorts ohne Autobahn | 3 | 2 | 1 | 4 | - | 1 | 3 |
| auf Autobahnen | 6 | 3 | 3 | 3 | - | - | 3 |
| Ansbach | 65 | 48 | 17 | 55 | 2 | 9 | 44 |
| innerorts | 28 | 21 | 7 | 22 | 1 | 3 | 18 |
| außerorts ohne Autobahn | 28 | 23 | 5 | 29 | 1 | 5 | 23 |
| auf Autobahnen | 9 | 4 | 5 | 4 | - | 1 | 3 |
| Erlangen-Höchststadt | 40 | 32 | 8 | 41 | - | 3 | 38 |
| innerorts | 16 | 14 | 2 | 15 | - | 2 | 13 |
| außerorts ohne Autobahn | 16 | 14 | 2 | 16 | - | 1 | 15 |
| auf Autobahnen | 8 | 4 | 4 | 10 | - | - | 10 |
| Fürth | 18 | 17 | 1 | 21 | 1 | 4 | 16 |
| innerorts | 8 | 7 | 1 | 8 | - | 1 | 7 |
| außerorts ohne Autobahn | 10 | 10 | - | 13 | 1 | 3 | 9 |
| auf Autobahnen | - | - | - | - | - | - | - |
| Nürnberger Land | 80 | 62 | 18 | 80 | 2 | 10 | 68 |
| innerorts | 35 | 29 | 6 | 30 | - | 3 | 27 |
| außerorts ohne Autobahn | 15 | 14 | 1 | 21 | 1 | 2 | 18 |
| auf Autobahnen | 30 | 19 | 11 | 29 | 1 | 5 | 23 |
| Neustadt a.d.A.-Bad Windsheim | 33 | 29 | 4 | 42 | - | 7 | 35 |
| innerorts | 17 | 17 | - | 22 | - | 4 | 18 |
| außerorts ohne Autobahn | 16 | 12 | 4 | 20 | - | 3 | 17 |
| auf Autobahnen | - | - | - | - | - | - | - |

¹⁾ Schwerwiegender Unfall mit Sachschaden (im engeren Sinne) sowie sonst. Unfälle unter dem Einfluss berauschender Mittel.

Noch: 3. Straßenverkehrsunfälle und Verunglückte in Bayern im September 2025 nach Kreisen

| Gebiet Ortslage | Straßenverkehrsunfälle | | | Verunglückte | | | |
|--------------------------------------|------------------------|--------------------------------|--|--------------|----------|----------------------|----------------------|
| | insgesamt | davon | | insgesamt | Getötete | Schwer- verletzte | Leicht- verletzte |
| | | Unfälle mit Personenschaden | schwerwiegende Unfälle mit Sachschaden ¹⁾ | | | | |
| Roth | 45 | 33 | 12 | 43 | 1 | 6 | 36 |
| innerorts | 18 | 17 | 1 | 22 | - | 3 | 19 |
| außerorts ohne Autobahn | 14 | 11 | 3 | 16 | 1 | 2 | 13 |
| auf Autobahnen | 13 | 5 | 8 | 5 | - | 1 | 4 |
| Weißenburg-Gunzenhausen | 38 | 30 | 8 | 36 | - | 3 | 33 |
| innerorts | 20 | 18 | 2 | 21 | - | 3 | 18 |
| außerorts ohne Autobahn | 18 | 12 | 6 | 15 | - | - | 15 |
| auf Autobahnen | - | - | - | - | - | - | - |
| Reg.-Bez. Mittelfranken | 572 | 477 | 95 | 576 | 7 | 59 | 510 |
| innerorts | 363 | 330 | 33 | 373 | 1 | 35 | 337 |
| außerorts ohne Autobahn | 129 | 104 | 25 | 141 | 5 | 17 | 119 |
| auf Autobahnen | 80 | 43 | 37 | 62 | 1 | 7 | 54 |
| Aschaffenburg, Stadt | 36 | 29 | 7 | 32 | - | 6 | 26 |
| innerorts | 31 | 25 | 6 | 27 | - | 5 | 22 |
| außerorts ohne Autobahn | 5 | 4 | 1 | 5 | - | 1 | 4 |
| auf Autobahnen | - | - | - | - | - | - | - |
| Schweinfurt, Stadt | 19 | 18 | 1 | 20 | - | 2 | 18 |
| innerorts | 17 | 16 | 1 | 17 | - | 2 | 15 |
| außerorts ohne Autobahn | 1 | 1 | - | 1 | - | - | 1 |
| auf Autobahnen | 1 | 1 | - | 2 | - | - | 2 |
| Würzburg, Stadt | 48 | 46 | 2 | 52 | - | 7 | 45 |
| innerorts | 45 | 44 | 1 | 49 | - | 7 | 42 |
| außerorts ohne Autobahn | 1 | - | 1 | - | - | - | - |
| auf Autobahnen | 2 | 2 | - | 3 | - | - | 3 |
| Aschaffenburg | 60 | 42 | 18 | 52 | 1 | 4 | 47 |
| innerorts | 25 | 19 | 6 | 21 | - | 2 | 19 |
| außerorts ohne Autobahn | 26 | 15 | 11 | 19 | 1 | 1 | 17 |
| auf Autobahnen | 9 | 8 | 1 | 12 | - | 1 | 11 |
| Bad Kissingen | 35 | 24 | 11 | 33 | 1 | 8 | 24 |
| innerorts | 16 | 12 | 4 | 12 | 1 | 2 | 9 |
| außerorts ohne Autobahn | 14 | 10 | 4 | 17 | - | 6 | 11 |
| auf Autobahnen | 5 | 2 | 3 | 4 | - | - | 4 |
| Rhön-Grabfeld | 22 | 15 | 7 | 25 | - | 4 | 21 |
| innerorts | 10 | 10 | - | 11 | - | 3 | 8 |
| außerorts ohne Autobahn | 9 | 4 | 5 | 11 | - | - | 11 |
| auf Autobahnen | 3 | 1 | 2 | 3 | - | 1 | 2 |
| Haßberge | 29 | 24 | 5 | 29 | - | 4 | 25 |
| innerorts | 12 | 10 | 2 | 10 | - | - | 10 |
| außerorts ohne Autobahn | 14 | 11 | 3 | 14 | - | 4 | 10 |
| auf Autobahnen | 3 | 3 | - | 5 | - | - | 5 |
| Kitzingen | 38 | 33 | 5 | 37 | 1 | 6 | 30 |
| innerorts | 20 | 20 | - | 21 | 1 | 5 | 15 |
| außerorts ohne Autobahn | 14 | 11 | 3 | 13 | - | 1 | 12 |
| auf Autobahnen | 4 | 2 | 2 | 3 | - | - | 3 |
| Miltenberg | 52 | 42 | 10 | 49 | - | 6 | 43 |
| innerorts | 32 | 27 | 5 | 32 | - | 4 | 28 |
| außerorts ohne Autobahn | 20 | 15 | 5 | 17 | - | 2 | 15 |
| auf Autobahnen | - | - | - | - | - | - | - |
| Main-Spessart | 46 | 35 | 11 | 45 | 2 | 11 | 32 |
| innerorts | 18 | 17 | 1 | 19 | - | 4 | 15 |
| außerorts ohne Autobahn | 23 | 14 | 9 | 22 | 2 | 7 | 13 |
| auf Autobahnen | 5 | 4 | 1 | 4 | - | - | 4 |
| Schweinfurt | 20 | 17 | 3 | 22 | - | 6 | 16 |
| innerorts | 10 | 9 | 1 | 9 | - | 1 | 8 |
| außerorts ohne Autobahn | 9 | 8 | 1 | 13 | - | 5 | 8 |
| auf Autobahnen | 1 | - | 1 | - | - | - | - |
| Würzburg | 36 | 34 | 2 | 45 | 1 | 6 | 38 |
| innerorts | 14 | 12 | 2 | 13 | - | 1 | 12 |
| außerorts ohne Autobahn | 18 | 18 | - | 27 | 1 | 5 | 21 |
| auf Autobahnen | 4 | 4 | - | 5 | - | - | 5 |
| Reg.-Bez. Unterfranken. | 441 | 359 | 82 | 441 | 6 | 70 | 365 |
| innerorts | 250 | 221 | 29 | 241 | 2 | 36 | 203 |
| außerorts ohne Autobahn | 154 | 111 | 43 | 159 | 4 | 32 | 123 |
| auf Autobahnen | 37 | 27 | 10 | 41 | - | 2 | 39 |
| Augsburg, Stadt | 107 | 97 | 10 | 128 | 1 | 11 | 116 |
| innerorts | 100 | 91 | 9 | 118 | 1 | 10 | 107 |
| außerorts ohne Autobahn | 6 | 5 | 1 | 9 | - | 1 | 8 |
| auf Autobahnen | 1 | 1 | - | 1 | - | - | 1 |
| Kaufbeuren, Stadt | 9 | 9 | - | 11 | - | 2 | 9 |
| innerorts | 9 | 9 | - | 11 | - | 2 | 9 |
| außerorts ohne Autobahn | - | - | - | - | - | - | - |
| auf Autobahnen | - | - | - | - | - | - | - |

¹⁾ Schwerwiegender Unfall mit Sachschaden (im engeren Sinne) sowie sonst. Unfälle unter dem Einfluss berauschender Mittel.

Noch: **3. Straßenverkehrsunfälle und Verunglückte in Bayern im September 2025 nach Kreisen**

| Gebiet Ortslage | Straßenverkehrsunfälle | | | Verunglückte | | | |
|--------------------------------------|------------------------|--------------------------------|--|--------------|-----------|----------------------|----------------------|
| | insgesamt | davon | | insgesamt | Getötete | Schwer- verletzte | Leicht- verletzte |
| | | Unfälle mit Personenschaden | schwerwiegende Unfälle mit Sachschaden ¹⁾ | | | | |
| Kempten (Allgäu), Stadt | 27 | 21 | 6 | 22 | - | 3 | 19 |
| innerorts | 26 | 21 | 5 | 22 | - | 3 | 19 |
| außerorts ohne Autobahn | 1 | - | 1 | - | - | - | - |
| auf Autobahnen | - | - | - | - | - | - | - |
| Memmingen, Stadt | 9 | 7 | 2 | 7 | - | 2 | 5 |
| innerorts | 8 | 7 | 1 | 7 | - | 2 | 5 |
| außerorts ohne Autobahn | - | - | - | - | - | - | - |
| auf Autobahnen | 1 | - | 1 | - | - | - | - |
| Aichach-Friedberg | 59 | 49 | 10 | 67 | 1 | 8 | 58 |
| innerorts | 23 | 19 | 4 | 20 | - | 2 | 18 |
| außerorts ohne Autobahn | 24 | 22 | 2 | 31 | 1 | 6 | 24 |
| auf Autobahnen | 12 | 8 | 4 | 16 | - | - | 16 |
| Augsburg | 99 | 84 | 15 | 100 | 1 | 15 | 84 |
| innerorts | 63 | 56 | 7 | 64 | - | 8 | 56 |
| außerorts ohne Autobahn | 27 | 23 | 4 | 29 | 1 | 5 | 23 |
| auf Autobahnen | 9 | 5 | 4 | 7 | - | 2 | 5 |
| Dillingen a.d.Donau | 17 | 17 | - | 26 | 2 | 3 | 21 |
| innerorts | 8 | 8 | - | 10 | - | - | 10 |
| außerorts ohne Autobahn | 9 | 9 | - | 16 | 2 | 3 | 11 |
| auf Autobahnen | - | - | - | - | - | - | - |
| Günzburg | 46 | 39 | 7 | 47 | - | 7 | 40 |
| innerorts | 26 | 23 | 3 | 25 | - | 3 | 22 |
| außerorts ohne Autobahn | 15 | 13 | 2 | 19 | - | 4 | 15 |
| auf Autobahnen | 5 | 3 | 2 | 3 | - | - | 3 |
| Neu-Ulm | 70 | 57 | 13 | 67 | 1 | 10 | 56 |
| innerorts | 46 | 40 | 6 | 47 | 1 | 6 | 40 |
| außerorts ohne Autobahn | 17 | 15 | 2 | 17 | - | 1 | 16 |
| auf Autobahnen | 7 | 2 | 5 | 3 | - | 3 | - |
| Lindau (Bodensee) | 53 | 48 | 5 | 58 | 1 | 13 | 44 |
| innerorts | 36 | 34 | 2 | 39 | - | 6 | 33 |
| außerorts ohne Autobahn | 14 | 13 | 1 | 18 | 1 | 7 | 10 |
| auf Autobahnen | 3 | 1 | 2 | 1 | - | - | 1 |
| Ostallgäu | 52 | 48 | 4 | 52 | 1 | 3 | 48 |
| innerorts | 30 | 29 | 1 | 31 | 1 | 2 | 28 |
| außerorts ohne Autobahn | 21 | 18 | 3 | 20 | - | 1 | 19 |
| auf Autobahnen | 1 | 1 | - | 1 | - | - | 1 |
| Unterallgäu | 34 | 27 | 7 | 34 | - | 4 | 30 |
| innerorts | 10 | 8 | 2 | 8 | - | 2 | 6 |
| außerorts ohne Autobahn | 16 | 13 | 3 | 15 | - | 2 | 13 |
| auf Autobahnen | 8 | 6 | 2 | 11 | - | - | 11 |
| Donau-Ries | 40 | 37 | 3 | 43 | 1 | 6 | 36 |
| innerorts | 22 | 21 | 1 | 24 | - | 2 | 22 |
| außerorts ohne Autobahn | 18 | 16 | 2 | 19 | 1 | 4 | 14 |
| auf Autobahnen | - | - | - | - | - | - | - |
| Oberallgäu | 82 | 68 | 14 | 79 | - | 15 | 64 |
| innerorts | 37 | 35 | 2 | 37 | - | 6 | 31 |
| außerorts ohne Autobahn | 42 | 32 | 10 | 36 | - | 6 | 30 |
| auf Autobahnen | 3 | 1 | 2 | 6 | - | 3 | 3 |
| Reg.-Bez. Schwaben | 704 | 608 | 96 | 741 | 9 | 102 | 630 |
| innerorts | 444 | 401 | 43 | 463 | 3 | 54 | 406 |
| außerorts ohne Autobahn | 210 | 179 | 31 | 229 | 6 | 40 | 183 |
| auf Autobahnen | 50 | 28 | 22 | 49 | - | 8 | 41 |
| Bayern | 4 689 | 4 022 | 667 | 4 895 | 41 | 633 | 4 221 |
| innerorts | 2 985 | 2 684 | 301 | 3 073 | 12 | 340 | 2 721 |
| außerorts ohne Autobahn | 1 327 | 1 104 | 223 | 1 474 | 27 | 258 | 1 189 |
| auf Autobahnen | 377 | 234 | 143 | 348 | 2 | 35 | 311 |
| Kreisfreie Städte | 1 431 | 1 279 | 152 | 1 502 | 4 | 119 | 1 379 |
| Landkreise | 3 258 | 2 743 | 515 | 3 393 | 37 | 514 | 2 842 |

¹⁾ Schwerwiegender Unfall mit Sachschaden (im engeren Sinne) sowie sonst. Unfälle unter dem Einfluss berauschender Mittel.

4. Straßenverkehrsunfälle und Verunglückte in Bayern nach Straßenarten

| Straßenart —— Ortslage | 2025 | | | | 2024 | | | | Zu- bzw. Abnahme (-) | | | |
|------------------------------|--|--------------|----------------------|----------------------|--|--------------|----------------------|----------------------|--|----------|----------------------|----------------------|
| | Unfälle mit Personen- schaden | Verunglückte | | | Unfälle mit Personen- schaden | Verunglückte | | | Unfälle mit Personen- schaden | Getötete | Schwer- verletzte | Leicht- verletzte |
| | | Getötete | Schwer- verletzte | Leicht- verletzte | | Getötete | Schwer- verletzte | Leicht- verletzte | | | | |
| | | | | | | | | | | | | |
| | | | | | | | | | | | | |
| Anzahl | | | | | | | | % | | | | |

September

| | | | | | | | | | | | | |
|------------------------|--------------|-----------|------------|--------------|--------------|-----------|------------|--------------|--------------|-------------|--------------|--------------|
| Autobahnen | 234 | 2 | 35 | 311 | 280 | 4 | 63 | 388 | -16,4 | X | -44,4 | -19,8 |
| Bundesstraßen | 522 | 7 | 80 | 625 | 623 | 6 | 124 | 777 | -16,2 | X | -35,5 | -19,6 |
| innerorts | 248 | 1 | 23 | 293 | 290 | 2 | 34 | 343 | -14,5 | X | -32,4 | -14,6 |
| außerorts | 274 | 6 | 57 | 332 | 333 | 4 | 90 | 434 | -17,7 | X | -36,7 | -23,5 |
| Landesstraßen | 738 | 11 | 116 | 829 | 857 | 10 | 182 | 937 | -13,9 | 10,0 | -36,3 | -11,5 |
| innerorts | 348 | 2 | 40 | 379 | 395 | 3 | 53 | 413 | -11,9 | X | -24,5 | -8,2 |
| außerorts | 390 | 9 | 76 | 450 | 462 | 7 | 129 | 524 | -15,6 | X | -41,1 | -14,1 |
| Kreisstraßen | 434 | 13 | 87 | 433 | 523 | 3 | 120 | 545 | -17,0 | X | -27,5 | -20,6 |
| innerorts | 183 | 3 | 20 | 181 | 204 | - | 31 | 215 | -10,3 | X | -35,5 | -15,8 |
| außerorts | 251 | 10 | 67 | 252 | 319 | 3 | 89 | 330 | -21,3 | X | -24,7 | -23,6 |
| Andere Straßen | 2 094 | 8 | 315 | 2 023 | 2 405 | 15 | 398 | 2 336 | -12,9 | X | -20,9 | -13,4 |
| innerorts | 1 905 | 6 | 257 | 1 868 | 2 189 | 7 | 341 | 2 140 | -13,0 | X | -24,6 | -12,7 |
| außerorts | 189 | 2 | 58 | 155 | 216 | 8 | 57 | 196 | -12,5 | X | 1,8 | -20,9 |
| Insgesamt | 4 022 | 41 | 633 | 4 221 | 4 688 | 38 | 887 | 4 983 | -14,2 | 7,9 | -28,6 | -15,3 |
| innerorts | 2 684 | 12 | 340 | 2 721 | 3 078 | 12 | 459 | 3 111 | -12,8 | - | -25,9 | -12,5 |
| außerorts | 1 338 | 29 | 293 | 1 500 | 1 610 | 26 | 428 | 1 872 | -16,9 | 11,5 | -31,5 | -19,9 |

Januar - September

| | | | | | | | | | | | | |
|------------------------|---------------|------------|--------------|---------------|---------------|------------|--------------|---------------|-------------|-------------|-------------|-------------|
| Autobahnen | 2 374 | 34 | 444 | 3 444 | 2 524 | 46 | 458 | 3 669 | -5,9 | -26,1 | -3,1 | -6,1 |
| Bundesstraßen | 5 077 | 71 | 994 | 6 062 | 5 261 | 90 | 1 087 | 6 343 | -3,5 | -21,1 | -8,6 | -4,4 |
| innerorts | 2 437 | 8 | 256 | 2 775 | 2 445 | 15 | 306 | 2 759 | -0,3 | X | -16,3 | 0,6 |
| außerorts | 2 640 | 63 | 738 | 3 287 | 2 816 | 75 | 781 | 3 584 | -6,3 | -16,0 | -5,5 | -8,3 |
| Landesstraßen | 6 870 | 86 | 1 502 | 7 586 | 7 155 | 103 | 1 576 | 7 936 | -4,0 | -16,5 | -4,7 | -4,4 |
| innerorts | 3 210 | 10 | 466 | 3 472 | 3 300 | 17 | 492 | 3 541 | -2,7 | -41,2 | -5,3 | -1,9 |
| außerorts | 3 660 | 76 | 1 036 | 4 114 | 3 855 | 86 | 1 084 | 4 395 | -5,1 | -11,6 | -4,4 | -6,4 |
| Kreisstraßen | 4 246 | 75 | 1 026 | 4 247 | 4 463 | 61 | 1 097 | 4 544 | -4,9 | 23,0 | -6,5 | -6,5 |
| innerorts | 1 768 | 12 | 310 | 1 731 | 1 819 | 7 | 326 | 1 836 | -2,8 | X | -4,9 | -5,7 |
| außerorts | 2 478 | 63 | 716 | 2 516 | 2 644 | 54 | 771 | 2 708 | -6,3 | 16,7 | -7,1 | -7,1 |
| Andere Straßen | 19 868 | 111 | 3 002 | 19 368 | 19 823 | 95 | 3 186 | 19 318 | 0,2 | 16,8 | -5,8 | 0,3 |
| innerorts | 18 100 | 84 | 2 508 | 17 847 | 17 939 | 67 | 2 618 | 17 692 | 0,9 | 25,4 | -4,2 | 0,9 |
| außerorts | 1 768 | 27 | 494 | 1 521 | 1 884 | 28 | 568 | 1 626 | -6,2 | -3,6 | -13,0 | -6,5 |
| Insgesamt | 38 435 | 377 | 6 968 | 40 707 | 39 226 | 395 | 7 404 | 41 810 | -2,0 | -4,6 | -5,9 | -2,6 |
| innerorts | 25 515 | 114 | 3 540 | 25 825 | 25 503 | 106 | 3 742 | 25 828 | 0,0 | 7,5 | -5,4 | 0,0 |
| außerorts | 12 920 | 263 | 3 428 | 14 882 | 13 723 | 289 | 3 662 | 15 982 | -5,9 | -9,0 | -6,4 | -6,9 |

5. Verunglückte im Straßenverkehr in Bayern nach

| Art der Verkehrsbeteiligung Ortslage | Getötete | | | | | | Schwerverletzte | | | | | |
|---|-----------|------|----------------------|--------------------|------|----------------------|-----------------|------|----------------------|--------------------|-------|----------------------|
| | September | | Zu- bzw. Abnahme (-) | Januar - September | | Zu- bzw. Abnahme (-) | September | | Zu- bzw. Abnahme (-) | Januar - September | | Zu- bzw. Abnahme (-) |
| | 2025 | 2024 | | 2025 | 2024 | | 2025 | 2024 | | 2025 | 2024 | |
| | Anzahl | | % | Anzahl | | % | Anzahl | | % | Anzahl | | % |
| Fahrer und Mitfahrer von | | | | | | | | | | | | |
| Kraftködern mit Versicherungs- | | | | | | | | | | | | |
| kennzeichen | - | - | - | 9 | 3 | X | 19 | 26 | -26,9 | 215 | 211 | 1,9 |
| innerorts | - | - | - | 5 | 1 | X | 13 | 20 | -35,0 | 149 | 147 | 1,4 |
| außerorts | - | - | - | 4 | 2 | X | 6 | 6 | - | 66 | 64 | 3,1 |
| davon | | | | | | | | | | | | |
| Mofas, Kleinkraftködern | - | - | - | 4 | 3 | X | 17 | 23 | -26,1 | 197 | 191 | 3,1 |
| innerorts | - | - | - | 3 | 1 | X | 11 | 17 | -35,3 | 140 | 132 | 6,1 |
| außerorts | - | - | - | 1 | 2 | X | 6 | 6 | - | 57 | 59 | -3,4 |
| S-Pedelecs | - | - | - | 2 | - | X | 1 | - | X | 7 | 3 | X |
| innerorts | - | - | - | - | - | - | 1 | - | X | 3 | 3 | - |
| außerorts | - | - | - | 2 | - | X | - | - | - | 4 | - | X |
| drei- und leichten | | | | | | | | | | | | |
| vierrödigen Kfz | - | - | - | 3 | - | X | 1 | 3 | X | 11 | 17 | -35,3 |
| innerorts | - | - | - | 2 | - | X | 1 | 3 | X | 6 | 12 | X |
| außerorts | - | - | - | 1 | - | X | - | - | - | 5 | 5 | - |
| Elektrokleinstfahrzeuoen | - | - | - | 3 | 2 | X | 17 | 24 | -29,2 | 161 | 173 | -6,9 |
| innerorts | - | - | - | 3 | 2 | X | 14 | 21 | -33,3 | 147 | 157 | -6,4 |
| außerorts | - | - | - | - | - | - | 3 | 3 | - | 14 | 16 | -12,5 |
| Kraftködern mit amtlichem | | | | | | | | | | | | |
| Kennzeichen | 13 | 12 | 8,3 | 89 | 96 | -7,3 | 127 | 167 | -24,0 | 1 266 | 1 360 | -6,9 |
| innerorts | 2 | 1 | X | 10 | 10 | - | 46 | 50 | -8,0 | 439 | 425 | 3,3 |
| außerorts | 11 | 11 | - | 79 | 86 | -8,1 | 81 | 117 | -30,8 | 827 | 935 | -11,6 |
| davon | | | | | | | | | | | | |
| zweiödigen Kraft- | | | | | | | | | | | | |
| fahrzeuoen | 13 | 12 | 8,3 | 87 | 96 | -9,4 | 127 | 167 | -24,0 | 1 251 | 1 347 | -7,1 |
| innerorts | 2 | 1 | X | 10 | 10 | - | 46 | 50 | -8,0 | 436 | 421 | 3,6 |
| außerorts | 11 | 11 | - | 77 | 86 | -10,5 | 81 | 117 | -30,8 | 815 | 926 | -12,0 |
| drei- und schweren | | | | | | | | | | | | |
| vierrödigen Kfz | - | - | - | 2 | - | X | - | - | - | 15 | 13 | 15,4 |
| innerorts | - | - | - | - | - | - | - | - | - | 3 | 4 | X |
| außerorts | - | - | - | 2 | - | X | - | - | - | 12 | 9 | X |
| Personenkraftwagen | 19 | 10 | 90,0 | 162 | 158 | 2,5 | 159 | 274 | -42,0 | 2 092 | 2 270 | -7,8 |
| innerorts | 4 | 1 | X | 27 | 11 | X | 38 | 61 | -37,7 | 404 | 475 | -14,9 |
| außerorts | 15 | 9 | X | 135 | 147 | -8,2 | 121 | 213 | -43,2 | 1 688 | 1 795 | -6,0 |
| darunter | | | | | | | | | | | | |
| im Alter von 18 bis unter | | | | | | | | | | | | |
| 25 Jahren | 3 | 1 | X | 15 | 17 | -11,8 | 32 | 45 | -28,9 | 359 | 395 | -9,1 |
| innerorts | 1 | - | X | 6 | 1 | X | 8 | 6 | X | 61 | 74 | -17,6 |
| außerorts | 2 | 1 | X | 9 | 16 | X | 24 | 39 | -38,5 | 298 | 321 | -7,2 |
| Wohnmobilen | - | - | - | - | - | - | 2 | - | X | 12 | 10 | 20,0 |
| innerorts | - | - | - | - | - | - | - | - | - | - | 5 | X |
| außerorts | - | - | - | - | - | - | 2 | - | X | 12 | 5 | X |
| Bussen | - | - | - | - | - | - | - | 3 | X | 33 | 33 | - |
| innerorts | - | - | - | - | - | - | - | 2 | X | 22 | 28 | -21,4 |
| außerorts | - | - | - | - | - | - | - | 1 | X | 11 | 5 | X |
| Güterkraftfahrzeuoen | - | - | - | 7 | 8 | X | 6 | 10 | X | 94 | 88 | 6,8 |
| innerorts | - | - | - | - | - | - | 1 | - | X | 8 | 14 | X |
| außerorts | - | - | - | 7 | 8 | X | 5 | 10 | X | 86 | 74 | 16,2 |
| dar Liefer- und Lastkraftwagen | | | | | | | | | | | | |
| mit zul. Gesamtgewicht bis | | | | | | | | | | | | |
| einschl. 3 500 kg ¹⁾ | - | - | - | 2 | 3 | X | 3 | 4 | X | 36 | 34 | 5,9 |
| innerorts | - | - | - | - | - | - | - | - | - | 2 | 3 | X |
| außerorts | - | - | - | 2 | 3 | X | 3 | 4 | X | 34 | 31 | 9,7 |
| Liefer- und Lastkraftwagen | | | | | | | | | | | | |
| mit zul. Gesamtgewicht | | | | | | | | | | | | |
| über 3 500 kg ¹⁾ | - | - | - | 2 | 3 | X | 2 | 2 | - | 27 | 20 | 35,0 |
| innerorts | - | - | - | - | - | - | 1 | - | X | 3 | 5 | X |
| außerorts | - | - | - | 2 | 3 | X | 1 | 2 | X | 24 | 15 | 60,0 |
| Sattelzugmaschinen | - | - | - | 3 | - | X | - | 4 | X | 24 | 27 | -11,1 |
| innerorts | - | - | - | - | - | - | - | - | - | 1 | 4 | X |
| außerorts | - | - | - | 3 | - | X | - | 4 | X | 23 | 23 | - |
| Landwirtschaftlichen | | | | | | | | | | | | |
| Zugmaschinen | - | - | - | 2 | 1 | X | 5 | 4 | X | 32 | 41 | -22,0 |
| innerorts | - | - | - | 1 | - | X | 1 | 1 | - | 9 | 22 | X |
| außerorts | - | - | - | 1 | 1 | - | 4 | 3 | X | 23 | 19 | 21,1 |
| übrigen Kraftfahrzeuoen | - | 2 | X | 1 | 3 | X | - | 2 | X | 11 | 11 | - |
| innerorts | - | 2 | X | 1 | 2 | X | - | 2 | X | 7 | 5 | X |
| außerorts | - | - | - | - | 1 | X | - | - | - | 4 | 6 | X |
| Kraftfahrzeuoen zusammen | 32 | 24 | 33,3 | 273 | 271 | 0,7 | 335 | 510 | -34,3 | 3 916 | 4 197 | -6,7 |
| innerorts | 6 | 4 | X | 47 | 26 | 80,8 | 113 | 157 | -28,0 | 1 185 | 1 278 | -7,3 |
| außerorts | 26 | 20 | 30,0 | 226 | 245 | -7,8 | 222 | 353 | -37,1 | 2 731 | 2 919 | -6,4 |

¹⁾ Ohne Lastkraftwagen mit Tankauflage.

Art der Verkehrsbeteiligung und Ortslage

| Leichtverletzte | | | | | | Verunglückte insgesamt | | | | | | Art der Verkehrsbeteiligung Ortslage |
|-----------------|-------|---------------------------------|--------------------|--------|---------------------------------|------------------------|-------|---------------------------------|--------------------|--------|---------------------------------|--|
| September | | Zu- bzw. Abnah- me (-) | Januar - September | | Zu- bzw. Abnah- me (-) | September | | Zu- bzw. Abnah- me (-) | Januar - September | | Zu- bzw. Abnah- me (-) | |
| 2025 | 2024 | | 2025 | 2024 | | 2025 | 2024 | | 2025 | 2024 | | |
| | | | | | | | | | | | | |
| Anzahl | | % | Anzahl | | % | Anzahl | | % | Anzahl | | % | |
| | | | | | | | | | | | | Fahrer und Mitfahrer von |
| 146 | 171 | -14,6 | 1 285 | 1 211 | 6,1 | 165 | 197 | -16,2 | 1 509 | 1 425 | 5,9 | Krafträdern mit Versicherungs- |
| 120 | 140 | -14,3 | 1 063 | 991 | 7,3 | 133 | 160 | -16,9 | 1 217 | 1 139 | 6,8 | kennzeichnen |
| 26 | 31 | -16,1 | 222 | 220 | 0,9 | 32 | 37 | -13,5 | 292 | 286 | 2,1 | innerorts |
| | | | | | | | | | | | | außerorts |
| | | | | | | | | | | | | davon |
| 139 | 162 | -14,2 | 1 211 | 1 151 | 5,2 | 156 | 185 | -15,7 | 1 412 | 1 345 | 5,0 | Mofas, Kleinkrafträdern |
| 113 | 134 | -15,7 | 1 011 | 958 | 5,5 | 124 | 151 | -17,9 | 1 154 | 1 091 | 5,8 | innerorts |
| 26 | 28 | -7,1 | 200 | 193 | 3,6 | 32 | 34 | -5,9 | 258 | 254 | 1,6 | außerorts |
| 2 | 3 | X | 21 | 16 | 31,3 | 3 | 3 | - | 30 | 19 | 57,9 | S-Pedelecs |
| 2 | 3 | X | 15 | 13 | 15,4 | 3 | 3 | - | 18 | 16 | 12,5 | innerorts |
| - | - | - | 6 | 3 | X | - | - | - | 12 | 3 | X | außerorts |
| 5 | 6 | X | 53 | 44 | 20,5 | 6 | 9 | X | 67 | 61 | 9,8 | drei- und leichten |
| 5 | 3 | X | 37 | 20 | 85,0 | 6 | 6 | - | 45 | 32 | 40,6 | vierrädrigen Kfz. |
| - | 3 | X | 16 | 24 | -33,3 | - | 3 | X | 22 | 29 | -24,1 | innerorts |
| 157 | 156 | 0,6 | 1 360 | 1 067 | 27,5 | 174 | 180 | -3,3 | 1 524 | 1 242 | 22,7 | außerorts |
| 151 | 143 | 5,6 | 1 301 | 1 022 | 27,3 | 165 | 164 | 0,6 | 1 451 | 1 181 | 22,9 | Elektrokleinstfahrzeuge |
| 6 | 13 | X | 59 | 45 | 31,1 | 9 | 16 | X | 73 | 61 | 19,7 | innerorts |
| | | | | | | | | | | | | außerorts |
| 419 | 430 | -2,6 | 3 297 | 3 422 | -3,7 | 559 | 609 | -8,2 | 4 652 | 4 878 | -4,6 | Krafträdern mit amtlichem |
| 228 | 215 | 6,0 | 1 757 | 1 793 | -2,0 | 276 | 266 | 3,8 | 2 206 | 2 228 | -1,0 | Kennzeichen |
| 191 | 215 | -11,2 | 1 540 | 1 629 | -5,5 | 283 | 343 | -17,5 | 2 446 | 2 650 | -7,7 | innerorts |
| | | | | | | | | | | | | außerorts |
| | | | | | | | | | | | | davon |
| 416 | 424 | -1,9 | 3 249 | 3 373 | -3,7 | 556 | 603 | -7,8 | 4 587 | 4 816 | -4,8 | zweirädrigen Kraft- |
| 227 | 211 | 7,6 | 1 733 | 1 769 | -2,0 | 275 | 262 | 5,0 | 2 179 | 2 200 | -1,0 | fahrzeugen |
| 189 | 213 | -11,3 | 1 516 | 1 604 | -5,5 | 281 | 341 | -17,6 | 2 408 | 2 616 | -8,0 | innerorts |
| 3 | 6 | X | 48 | 49 | -2,0 | 3 | 6 | X | 65 | 62 | 4,8 | außerorts |
| 1 | 4 | X | 24 | 24 | - | 1 | 4 | X | 27 | 28 | -3,6 | drei- und schweren |
| 2 | 2 | - | 24 | 25 | -4,0 | 2 | 2 | - | 38 | 34 | 11,8 | vierrädrigen Kfz. |
| 1 818 | 2 336 | -22,2 | 18 517 | 20 014 | -7,5 | 1 996 | 2 620 | -23,8 | 20 771 | 22 442 | -7,4 | innerorts |
| 798 | 1 002 | -20,4 | 7 907 | 8 404 | -5,9 | 840 | 1 064 | -21,1 | 8 338 | 8 890 | -6,2 | Personenkraftwagen |
| 1 020 | 1 334 | -23,5 | 10 610 | 11 610 | -8,6 | 1 156 | 1 556 | -25,7 | 12 433 | 13 552 | -8,3 | innerorts |
| | | | | | | | | | | | | außerorts |
| | | | | | | | | | | | | darunter |
| 315 | 426 | -26,1 | 3 294 | 3 667 | -10,2 | 350 | 472 | -25,8 | 3 668 | 4 079 | -10,1 | im Alter von 18 bis unter |
| 114 | 150 | -24,0 | 1 274 | 1 386 | -8,1 | 123 | 156 | -21,2 | 1 341 | 1 461 | -8,2 | 25 Jahren |
| 201 | 276 | -27,2 | 2 020 | 2 281 | -11,4 | 227 | 316 | -28,2 | 2 327 | 2 618 | -11,1 | innerorts |
| 2 | 8 | X | 47 | 49 | -4,1 | 4 | 8 | X | 59 | 59 | - | außerorts |
| - | 2 | X | 3 | 8 | X | - | 2 | X | 3 | 13 | X | Wohnmobilen |
| 2 | 6 | X | 44 | 41 | 7,3 | 4 | 6 | X | 56 | 46 | 21,7 | innerorts |
| 40 | 42 | -4,8 | 551 | 574 | -4,0 | 40 | 45 | -11,1 | 584 | 607 | -3,8 | außerorts |
| 35 | 39 | -10,3 | 439 | 454 | -3,3 | 35 | 41 | -14,6 | 461 | 482 | -4,4 | Bussen |
| 5 | 3 | X | 112 | 120 | -6,7 | 5 | 4 | X | 123 | 125 | -1,6 | innerorts |
| 50 | 61 | -18,0 | 428 | 543 | -21,2 | 56 | 71 | -21,1 | 529 | 639 | -17,2 | außerorts |
| 18 | 14 | 28,6 | 117 | 146 | -19,9 | 19 | 14 | 35,7 | 125 | 160 | -21,9 | Güterkraftfahrzeugen |
| 32 | 47 | -31,9 | 311 | 397 | -21,7 | 37 | 57 | -35,1 | 404 | 479 | -15,7 | innerorts |
| | | | | | | | | | | | | außerorts |
| | | | | | | | | | | | | dar. Liefer- und Lastkraftwagen |
| 18 | 25 | -28,0 | 179 | 281 | -36,3 | 21 | 29 | -27,6 | 217 | 318 | -31,8 | mit zul. Gesamtgewicht. bis |
| 8 | 8 | - | 61 | 92 | -33,7 | 8 | 8 | - | 63 | 95 | -33,7 | einschl. 3 500 kg ¹⁾ |
| 10 | 17 | -41,2 | 118 | 189 | -37,6 | 13 | 21 | -38,1 | 154 | 223 | -30,9 | innerorts |
| | | | | | | | | | | | | außerorts |
| | | | | | | | | | | | | Liefer- und Lastkraftwagen |
| 22 | 19 | 15,8 | 146 | 126 | 15,9 | 24 | 21 | 14,3 | 175 | 149 | 17,4 | mit zul. Gesamtgewicht. bis |
| 9 | 2 | X | 43 | 31 | 38,7 | 10 | 2 | X | 46 | 36 | 27,8 | über 3 500 kg ¹⁾ |
| 13 | 17 | -23,5 | 103 | 95 | 8,4 | 14 | 19 | -26,3 | 129 | 113 | 14,2 | innerorts |
| 10 | 14 | -28,6 | 89 | 102 | -12,7 | 10 | 18 | -44,4 | 116 | 129 | -10,1 | außerorts |
| 1 | 2 | X | 11 | 14 | -21,4 | 1 | 2 | X | 12 | 18 | -33,3 | Sattelzugmaschinen |
| 9 | 12 | X | 78 | 88 | -11,4 | 9 | 16 | X | 104 | 111 | -6,3 | innerorts |
| | | | | | | | | | | | | außerorts |
| 10 | 7 | X | 81 | 97 | -16,5 | 15 | 11 | 36,4 | 115 | 139 | -17,3 | Landwirtschaftlichen |
| 5 | 2 | X | 34 | 37 | -8,1 | 6 | 3 | X | 44 | 59 | -25,4 | Zugmaschinen |
| 5 | 5 | - | 47 | 60 | -21,7 | 9 | 8 | X | 71 | 80 | -11,3 | innerorts |
| 8 | 7 | X | 75 | 81 | -7,4 | 8 | 11 | X | 87 | 95 | -8,4 | außerorts |
| 5 | 4 | X | 46 | 49 | -6,1 | 5 | 8 | X | 54 | 56 | -3,6 | übrigen Kraftfahrzeugen |
| 3 | 3 | - | 29 | 32 | -9,4 | 3 | 3 | - | 33 | 39 | -15,4 | innerorts |
| | | | | | | | | | | | | außerorts |
| 2 650 | 3 218 | -17,7 | 25 641 | 27 058 | -5,2 | 3 017 | 3 752 | -19,6 | 29 830 | 31 526 | -5,4 | Kraftfahrzeugen zusammen |
| 1 360 | 1 561 | -12,9 | 12 667 | 12 904 | -1,8 | 1 479 | 1 722 | -14,1 | 13 899 | 14 208 | -2,2 | innerorts |
| 1 290 | 1 657 | -22,1 | 12 974 | 14 154 | -8,3 | 1 538 | 2 030 | -24,2 | 15 931 | 17 318 | -8,0 | außerorts |

Noch: **5. Verunglückte im Straßenverkehr in Bayern nach**

| Art der Verkehrsbeteiligung Ortslage | Getötete | | | | | | Schwerverletzte | | | | | |
|---|-----------|-----------|---------------------------------|--------------------|------------|---------------------------------|-----------------|------------|---------------------------------|--------------------|--------------|---------------------------------|
| | September | | Zu- bzw. Abnah- me (-) | Januar - September | | Zu- bzw. Abnah- me (-) | September | | Zu- bzw. Abnah- me (-) | Januar - September | | Zu- bzw. Abnah- me (-) |
| | 2025 | 2024 | | 2025 | 2024 | | 2025 | 2024 | | 2025 | 2024 | |
| | Anzahl | | % | Anzahl | | % | Anzahl | | % | Anzahl | | % |
| Fahrer und Mitfahrer von | | | | | | | | | | | | |
| Fahrräder | 5 | 8 | X | 72 | 82 | -12,2 | 259 | 303 | -14,5 | 2 585 | 2 646 | -2,3 |
| innerorts | 4 | 5 | X | 45 | 51 | -11,8 | 191 | 233 | -18,0 | 1 930 | 1 952 | -1,1 |
| außerorts | 1 | 3 | X | 27 | 31 | -12,9 | 68 | 70 | -2,9 | 655 | 694 | -5,6 |
| und zwar | | | | | | | | | | | | |
| Pedelets | 2 | 4 | X | 37 | 37 | - | 110 | 134 | -17,9 | 1 132 | 1 035 | 9,4 |
| innerorts | 1 | 3 | X | 20 | 16 | 25,0 | 77 | 98 | -21,4 | 797 | 727 | 9,6 |
| außerorts | 1 | 1 | - | 17 | 21 | -19,0 | 33 | 36 | -8,3 | 335 | 308 | 8,8 |
| unter 15 Jahren | - | - | - | 2 | 1 | X | 15 | 13 | 15,4 | 154 | 126 | 22,2 |
| innerorts | - | - | - | 1 | 1 | - | 13 | 10 | 30,0 | 136 | 107 | 27,1 |
| außerorts | - | - | - | 1 | - | X | 2 | 3 | X | 18 | 19 | -5,3 |
| anderen Fahrzeugen | - | 1 | X | 1 | 6 | X | 1 | 8 | X | 29 | 35 | -17,1 |
| innerorts | - | - | - | - | 4 | X | 1 | 8 | X | 21 | 28 | -25,0 |
| außerorts | - | 1 | X | 1 | 2 | X | - | - | - | 8 | 7 | X |
| Fußgänger | 4 | 5 | X | 29 | 35 | -17,1 | 38 | 65 | -41,5 | 435 | 517 | -15,9 |
| innerorts | 2 | 3 | X | 20 | 25 | -20,0 | 35 | 60 | -41,7 | 401 | 475 | -15,6 |
| außerorts | 2 | 2 | - | 9 | 10 | X | 3 | 5 | X | 34 | 42 | -19,0 |
| und zwar | | | | | | | | | | | | |
| Fußgänger mit Sport- oder Spielgeräten | - | - | - | - | - | - | - | 1 | X | 11 | 13 | -15,4 |
| innerorts | - | - | - | - | - | - | - | 1 | X | 11 | 11 | - |
| außerorts | - | - | - | - | - | - | - | - | - | - | 2 | X |
| unter 15 Jahren | 1 | - | X | 1 | - | X | 4 | 13 | X | 83 | 95 | -12,6 |
| innerorts | - | - | - | - | - | - | 4 | 13 | X | 78 | 90 | -13,3 |
| außerorts | 1 | - | X | 1 | - | X | - | - | - | 5 | 5 | - |
| 65 Jahre und mehr | 1 | 3 | X | 15 | 17 | -11,8 | 17 | 26 | -34,6 | 173 | 216 | -19,9 |
| innerorts | 1 | 2 | X | 13 | 14 | -7,1 | 15 | 26 | -42,3 | 165 | 213 | -22,5 |
| außerorts | - | 1 | X | 2 | 3 | X | 2 | - | X | 8 | 3 | X |
| Andere Personen | - | - | - | 2 | 1 | X | - | 1 | X | 3 | 9 | X |
| innerorts | - | - | - | 2 | - | X | - | 1 | X | 3 | 9 | X |
| außerorts | - | - | - | - | 1 | X | - | - | - | - | - | - |
| Insgesamt | 41 | 38 | 7,9 | 377 | 395 | -4,6 | 633 | 887 | -28,6 | 6 968 | 7 404 | -5,9 |
| innerorts | 12 | 12 | - | 114 | 106 | 7,5 | 340 | 459 | -25,9 | 3 540 | 3 742 | -5,4 |
| außerorts | 29 | 26 | 11,5 | 263 | 289 | -9,0 | 293 | 428 | -31,5 | 3 428 | 3 662 | -6,4 |
| darunter: | | | | | | | | | | | | |
| unter 15 Jahren | 1 | - | X | 8 | 7 | X | 24 | 46 | -47,8 | 353 | 365 | -3,3 |
| innerorts | - | - | - | 2 | 2 | - | 20 | 28 | -28,6 | 259 | 239 | 8,4 |
| außerorts | 1 | - | X | 6 | 5 | X | 4 | 18 | X | 94 | 126 | -25,4 |
| 65 Jahre und mehr | 17 | 16 | 6,3 | 152 | 162 | -6,2 | 172 | 250 | -31,2 | 1 833 | 1 906 | -3,8 |
| innerorts | 8 | 6 | X | 68 | 59 | 15,3 | 115 | 176 | -34,7 | 1 117 | 1 218 | -8,3 |
| außerorts | 9 | 10 | X | 84 | 103 | -18,4 | 57 | 74 | -23,0 | 716 | 688 | 4,1 |

Art der Verkehrsbeteiligung und Ortslage

| Leichtverletzte | | | | | | Verunglückte insgesamt | | | | | | Art der Verkehrsbeteiligung Ortslage |
|-----------------|-------|---------------------------------|--------------------|--------|---------------------------------|------------------------|-------|---------------------------------|--------------------|--------|---------------------------------|---|
| September | | Zu- bzw. Abnah- me (-) | Januar - September | | Zu- bzw. Abnah- me (-) | September | | Zu- bzw. Abnah- me (-) | Januar - September | | Zu- bzw. Abnah- me (-) | |
| 2025 | 2024 | | 2025 | 2024 | | 2025 | 2024 | | 2025 | 2024 | | |
| Anzahl | | % | Anzahl | | % | Anzahl | | % | Anzahl | | % | |
| | | | | | | | | | | | | Fahrer und Mitfahrer von |
| 1 363 | 1 480 | -7,9 | 12 678 | 12 453 | 1,8 | 1 627 | 1 791 | -9,2 | 15 335 | 15 181 | 1,0 | Fahrrädern |
| 1 163 | 1 283 | -9,4 | 10 927 | 10 764 | 1,5 | 1 358 | 1 521 | -10,7 | 12 902 | 12 767 | 1,1 | innerorts |
| 200 | 197 | 1,5 | 1 751 | 1 689 | 3,7 | 269 | 270 | -0,4 | 2 433 | 2 414 | 0,8 | außerorts |
| | | | | | | | | | | | | und zwar |
| 447 | 459 | -2,6 | 4 042 | 3 610 | 12,0 | 559 | 597 | -6,4 | 5 211 | 4 682 | 11,3 | Pedelecs |
| 356 | 372 | -4,3 | 3 288 | 2 914 | 12,8 | 434 | 473 | -8,2 | 4 105 | 3 657 | 12,3 | innerorts |
| 91 | 87 | 4,6 | 754 | 696 | 8,3 | 125 | 124 | 0,8 | 1 106 | 1 025 | 7,9 | außerorts |
| 127 | 132 | -3,8 | 1 232 | 1 192 | 3,4 | 142 | 145 | -2,1 | 1 388 | 1 319 | 5,2 | unter 15 Jahren |
| 116 | 118 | -1,7 | 1 132 | 1 080 | 4,8 | 129 | 128 | 0,8 | 1 269 | 1 188 | 6,8 | innerorts |
| 11 | 14 | -21,4 | 100 | 112 | -10,7 | 13 | 17 | -23,5 | 119 | 131 | -9,2 | außerorts |
| 15 | 21 | -28,6 | 202 | 159 | 27,0 | 16 | 30 | -46,7 | 232 | 200 | 16,0 | anderen Fahrzeugen |
| 14 | 17 | -17,6 | 176 | 135 | 30,4 | 15 | 25 | -40,0 | 197 | 167 | 18,0 | innerorts |
| 1 | 4 | X | 26 | 24 | 8,3 | 1 | 5 | X | 35 | 33 | 6,1 | außerorts |
| 187 | 257 | -27,2 | 2 156 | 2 099 | 2,7 | 229 | 327 | -30,0 | 2 620 | 2 651 | -1,2 | Fußgänger |
| 179 | 244 | -26,6 | 2 032 | 1 990 | 2,1 | 216 | 307 | -29,6 | 2 453 | 2 490 | -1,5 | innerorts |
| 8 | 13 | X | 124 | 109 | 13,8 | 13 | 20 | -35,0 | 167 | 161 | 3,7 | außerorts |
| | | | | | | | | | | | | und zwar |
| 3 | 6 | X | 92 | 93 | -1,1 | 3 | 7 | X | 103 | 106 | -2,8 | Fußgänger mit Sport- |
| 3 | 6 | X | 88 | 86 | 2,3 | 3 | 7 | X | 99 | 97 | 2,1 | oder Spielgeräten |
| - | - | - | 4 | 7 | X | - | - | - | 4 | 9 | X | innerorts |
| 28 | 55 | -49,1 | 461 | 441 | 4,5 | 33 | 68 | -51,5 | 545 | 536 | 1,7 | außerorts |
| 28 | 53 | -47,2 | 444 | 433 | 2,5 | 32 | 66 | -51,5 | 522 | 523 | -0,2 | unter 15 Jahren |
| - | 2 | X | 17 | 8 | X | 1 | 2 | X | 23 | 13 | 76,9 | innerorts |
| 43 | 46 | -6,5 | 474 | 419 | 13,1 | 61 | 75 | -18,7 | 662 | 652 | 1,5 | außerorts |
| 39 | 46 | -15,2 | 450 | 403 | 11,7 | 55 | 74 | -25,7 | 628 | 630 | -0,3 | 65 Jahre und mehr |
| 4 | - | X | 24 | 16 | 50,0 | 6 | 1 | X | 34 | 22 | 54,5 | innerorts |
| 6 | 7 | X | 30 | 41 | -26,8 | 6 | 8 | X | 35 | 51 | -31,4 | außerorts |
| 5 | 6 | X | 23 | 35 | -34,3 | 5 | 7 | X | 28 | 44 | -36,4 | Andere Personen |
| 1 | 1 | - | 7 | 6 | X | 1 | 1 | - | 7 | 7 | - | innerorts |
| 4 221 | 4 983 | -15,3 | 40 707 | 41 810 | -2,6 | 4 895 | 5 908 | -17,1 | 48 052 | 49 609 | -3,1 | außerorts |
| 2 721 | 3 111 | -12,5 | 25 825 | 25 828 | 0,0 | 3 073 | 3 582 | -14,2 | 29 479 | 29 676 | -0,7 | Insgesamt |
| 1 500 | 1 872 | -19,9 | 14 882 | 15 982 | -6,9 | 1 822 | 2 326 | -21,7 | 18 573 | 19 933 | -6,8 | innerorts |
| | | | | | | | | | | | | darunter |
| 275 | 338 | -18,6 | 3 021 | 2 981 | 1,3 | 300 | 384 | -21,9 | 3 382 | 3 353 | 0,9 | unter 15 Jahren |
| 203 | 245 | -17,1 | 2 285 | 2 182 | 4,7 | 223 | 273 | -18,3 | 2 546 | 2 423 | 5,1 | innerorts |
| 72 | 93 | -22,6 | 736 | 799 | -7,9 | 77 | 111 | -30,6 | 836 | 930 | -10,1 | außerorts |
| 667 | 708 | -5,8 | 6 137 | 6 027 | 1,8 | 856 | 974 | -12,1 | 8 122 | 8 095 | 0,3 | 65 Jahre und mehr |
| 492 | 494 | -0,4 | 4 389 | 4 207 | 4,3 | 615 | 676 | -9,0 | 5 574 | 5 484 | 1,6 | innerorts |
| 175 | 214 | -18,2 | 1 748 | 1 820 | -4,0 | 241 | 298 | -19,1 | 2 548 | 2 611 | -2,4 | außerorts |

6. An Straßenverkehrsunfällen beteiligte Fahrzeugführer und Fußgänger in Bayern

| Art der Verkehrsbeteiligung Ortslage | Unfälle mit | | | | | | | | | | | |
|---|------------------|-------------------------------------|------------------|-------------------------------------|----------------------|-----------------------|-------------------------|-------------------------------------|-------------------------|-------------------------------------|----------------------|-----------------------|
| | Personen-schaden | schwerw. Sach-schaden ¹⁾ | Personen-schaden | schwerw. Sach-schaden ¹⁾ | Per-sonen-schaden | schwerw. Sach-schaden | Personen-schaden | schwerw. Sach-schaden ¹⁾ | Personen-schaden | schwerw. Sach-schaden ¹⁾ | Per-sonen-schaden | schwerw. Sach-schaden |
| | September 2025 | | September 2024 | | Zu- bzw. Abnahme (-) | | Januar - September 2025 | | Januar - September 2024 | | Zu- bzw. Abnahme (-) | |
| | Anzahl | | | | % | | Anzahl | | | | % | |
| Fahrer von | | | | | | | | | | | | |
| Krafträdern mit Ver-sicherungskennzeichen | 173 | 5 | 203 | 5 | -14,8 | - | 1 495 | 32 | 1 427 | 24 | 4,8 | 33,3 |
| innerorts | 143 | 3 | 166 | 2 | -13,9 | X | 1 218 | 20 | 1 150 | 15 | 5,9 | 33,3 |
| außerorts | 30 | 2 | 37 | 3 | -18,9 | X | 277 | 12 | 277 | 9 | - | X |
| davon | | | | | | | | | | | | |
| Mofas, Kleinkrafträdern | 164 | 3 | 188 | 4 | -12,8 | X | 1 397 | 19 | 1 340 | 16 | 4,3 | 18,8 |
| innerorts | 134 | 1 | 154 | 2 | -13,0 | X | 1 152 | 13 | 1 092 | 11 | 5,5 | 18,2 |
| außerorts | 30 | 2 | 34 | 2 | -11,8 | - | 245 | 6 | 248 | 5 | -1,2 | X |
| S-Pedelecs | 4 | - | 3 | - | X | - | 32 | - | 19 | - | 68,4 | - |
| innerorts | 4 | - | 3 | - | X | - | 20 | - | 16 | - | 25,0 | - |
| außerorts | - | - | - | - | - | - | 12 | - | 3 | - | X | - |
| drei- und leichten | | | | | | | | | | | | |
| vierradrigen Kfz | 5 | 2 | 12 | 1 | X | X | 66 | 13 | 68 | 8 | -2,9 | X |
| innerorts | 5 | 2 | 9 | - | X | X | 46 | 7 | 42 | 4 | 9,5 | X |
| außerorts | - | - | 3 | 1 | X | X | 20 | 6 | 26 | 4 | -23,1 | X |
| Elektrokleinstfahrzeugen | 195 | 1 | 197 | - | -1,0 | X | 1 679 | 14 | 1 362 | 5 | 23,3 | X |
| innerorts | 187 | 1 | 180 | - | 3,9 | X | 1 604 | 14 | 1 298 | 5 | 23,6 | X |
| außerorts | 8 | - | 17 | - | X | - | 75 | - | 64 | - | 17,2 | - |
| Krafträdern mit amtlichem | | | | | | | | | | | | |
| Kennzeichen | 565 | 10 | 605 | 12 | -6,6 | -16,7 | 4 644 | 78 | 4 844 | 85 | -4,1 | -8,2 |
| innerorts | 278 | 5 | 276 | 2 | 0,7 | X | 2 224 | 31 | 2 237 | 43 | -0,6 | -27,9 |
| außerorts | 287 | 5 | 329 | 10 | -12,8 | X | 2 420 | 47 | 2 607 | 42 | -7,2 | 11,9 |
| davon | | | | | | | | | | | | |
| zweiradrigen Kraft-fahrzeugen | 560 | 9 | 597 | 9 | -6,2 | - | 4 579 | 71 | 4 785 | 73 | -4,3 | -2,7 |
| innerorts | 276 | 4 | 270 | 2 | 2,2 | X | 2 193 | 27 | 2 206 | 38 | -0,6 | -28,9 |
| außerorts | 284 | 5 | 327 | 7 | -13,1 | X | 2 386 | 44 | 2 579 | 35 | -7,5 | 25,7 |
| drei- und schweren | | | | | | | | | | | | |
| vierradrigen Kfz | 5 | 1 | 8 | 3 | X | X | 65 | 7 | 59 | 12 | 10,2 | X |
| innerorts | 2 | 1 | 6 | - | X | X | 31 | 4 | 31 | 5 | - | X |
| außerorts | 3 | - | 2 | 3 | X | X | 34 | 3 | 28 | 7 | 21,4 | X |
| Personenkraftwagen | 3 645 | 796 | 4 435 | 998 | -17,8 | -20,2 | 35 851 | 7 690 | 37 389 | 8 260 | -4,1 | -6,9 |
| innerorts | 2 125 | 352 | 2 564 | 504 | -17,1 | -30,2 | 20 630 | 3 916 | 21 237 | 4 064 | -2,9 | -3,6 |
| außerorts | 1 520 | 444 | 1 871 | 494 | -18,8 | -10,1 | 15 221 | 3 774 | 16 152 | 4 196 | -5,8 | -10,1 |
| darunter | | | | | | | | | | | | |
| 18 bis u. 25 Jahre | 534 | 150 | 650 | 172 | -17,8 | -12,8 | 5 327 | 1 384 | 5 645 | 1 456 | -5,6 | -4,9 |
| innerorts | 263 | 69 | 327 | 73 | -19,6 | -5,5 | 2 678 | 687 | 2 812 | 655 | -4,8 | 4,9 |
| außerorts | 271 | 81 | 323 | 99 | -16,1 | -18,2 | 2 649 | 697 | 2 833 | 801 | -6,5 | -13,0 |
| Wohnmobilen | 8 | 1 | 15 | 2 | X | X | 107 | 29 | 102 | 25 | 4,9 | 16,0 |
| innerorts | 4 | 1 | 2 | - | X | X | 28 | 12 | 39 | 6 | -28,2 | X |
| außerorts | 4 | - | 13 | 2 | X | X | 79 | 17 | 63 | 19 | 25,4 | -10,5 |
| Bussen | 48 | 4 | 66 | 8 | -27,3 | X | 562 | 53 | 600 | 49 | -6,3 | 8,2 |
| innerorts | 42 | 4 | 55 | 6 | -23,6 | X | 468 | 32 | 500 | 31 | -6,4 | 3,2 |
| außerorts | 6 | - | 11 | 2 | X | X | 94 | 21 | 100 | 18 | -6,0 | 16,7 |
| Güterkraftfahrzeugen | 216 | 57 | 291 | 78 | -25,8 | -26,9 | 2 145 | 588 | 2 442 | 701 | -12,2 | -16,1 |
| innerorts | 97 | 13 | 113 | 19 | -14,2 | -31,6 | 797 | 165 | 933 | 170 | -14,6 | -2,9 |
| außerorts | 119 | 44 | 178 | 59 | -33,1 | -25,4 | 1 348 | 423 | 1 509 | 531 | -10,7 | -20,3 |
| darunter | | | | | | | | | | | | |
| Liefer- und Lastkraftwagen mit zul. Gesamtgewicht bis einschl. 3 500 kg ²⁾ | 60 | 11 | 91 | 18 | -34,1 | -38,9 | 595 | 140 | 824 | 183 | -27,8 | -23,5 |
| innerorts | 37 | 3 | 48 | 6 | -22,9 | X | 315 | 52 | 431 | 64 | -26,9 | -18,8 |
| außerorts | 23 | 8 | 43 | 12 | -46,5 | X | 280 | 88 | 393 | 119 | -28,8 | -26,1 |
| Liefer- und Lastkraftwagen mit zul. Gesamtgewicht über 3 500 kg ²⁾ | 83 | 24 | 97 | 25 | -14,4 | -4,0 | 737 | 205 | 747 | 229 | -1,3 | -10,5 |
| innerorts | 42 | 7 | 38 | 6 | 10,5 | X | 307 | 71 | 306 | 68 | 0,3 | 4,4 |
| außerorts | 41 | 17 | 59 | 19 | -30,5 | -10,5 | 430 | 134 | 441 | 161 | -2,5 | -16,8 |
| Sattelzugmaschinen | 63 | 21 | 88 | 34 | -28,4 | -38,2 | 742 | 228 | 781 | 268 | -5,0 | -14,9 |
| innerorts | 15 | 2 | 21 | 7 | -28,6 | X | 146 | 35 | 158 | 30 | -7,6 | 16,7 |
| außerorts | 48 | 19 | 67 | 27 | -28,4 | -29,6 | 596 | 193 | 623 | 238 | -4,3 | -18,9 |
| Landwirtschaftlichen | | | | | | | | | | | | |
| Zugmaschinen | 43 | 4 | 37 | 11 | 16,2 | X | 316 | 45 | 361 | 55 | -12,5 | -18,2 |
| innerorts | 18 | 1 | 10 | 4 | 80,0 | X | 133 | 17 | 123 | 24 | 8,1 | -29,2 |
| außerorts | 25 | 3 | 27 | 7 | -7,4 | X | 183 | 28 | 238 | 31 | -23,1 | -9,7 |
| übrigen Kraftfahrzeugen | 19 | 2 | 25 | - | -24,0 | X | 162 | 26 | 172 | 35 | -5,8 | -25,7 |
| innerorts | 11 | - | 19 | - | -42,1 | - | 104 | 19 | 113 | 20 | -8,0 | -5,0 |
| außerorts | 8 | 2 | 6 | - | X | X | 58 | 7 | 59 | 15 | -1,7 | X |
| Kraftfahrzeugen zusammen | 4 912 | 880 | 5 874 | 1 114 | -16,4 | -21,0 | 46 961 | 8 555 | 48 699 | 9 239 | -3,6 | -7,4 |
| innerorts | 2 905 | 380 | 3 385 | 537 | -14,2 | -29,2 | 27 206 | 4 226 | 27 630 | 4 378 | -1,5 | -3,5 |
| außerorts | 2 007 | 500 | 2 489 | 577 | -19,4 | -13,3 | 19 755 | 4 329 | 21 069 | 4 861 | -6,2 | -10,9 |
| darunter flüchtig | | | | | | | | | | | | |
| innerorts | 207 | 55 | 242 | 85 | -14,5 | -35,3 | 1 906 | 658 | 2 064 | 656 | -7,7 | 0,3 |
| außerorts | 150 | 23 | 177 | 42 | -15,3 | -45,2 | 1 394 | 312 | 1 451 | 316 | -3,9 | -1,3 |
| außerorts | 57 | 32 | 65 | 43 | -12,3 | -25,6 | 512 | 346 | 613 | 340 | -16,5 | 1,8 |

¹⁾ Schwerwiegender Unfall mit Sachschaden (im engeren Sinne). - ²⁾ Ohne Lastkraftwagen mit Tankauflage.

Noch: 6. An Straßenverkehrsunfällen beteiligte Fahrzeugführer und Fußgänger in Bayern

| Art der Verkehrsbeteiligung Ortslage | Unfälle mit | | | | | | | | | | | |
|---|----------------------|--|----------------------|--|---------------------------|------------------------------|----------------------------|--|----------------------------|--|---------------------------|------------------------------|
| | Personen- schaden | schwerw. Sach- schaden ¹⁾ | Personen- schaden | schwerw. Sach- schaden ¹⁾ | Per- sonen- schaden | schwerw. Sach- schaden | Personen- schaden | schwerw. Sach- schaden ¹⁾ | Personen- schaden | schwerw. Sach- schaden ¹⁾ | Per- sonen- schaden | schwerw. Sach- schaden |
| | September 2025 | | September 2024 | | Zu- bzw. Abnahme (-) | | Januar - September 2025 | | Januar - September 2024 | | Zu- bzw. Abnahme (-) | |
| | Anzahl | | | | % | | Anzahl | | | | % | |
| Fahrer von | | | | | | | | | | | | |
| Fahrrädern | 1 763 | - | 1 917 | - | -8,0 | - | 16 526 | 12 | 16 382 | 13 | 0,9 | -7,7 |
| innerorts | 1 472 | - | 1 628 | - | -9,6 | - | 13 895 | 10 | 13 771 | 10 | 0,9 | - |
| außerorts | 291 | - | 289 | - | 0,7 | - | 2 631 | 2 | 2 611 | 3 | 0,8 | X |
| und zwar | | | | | | | | | | | | |
| Pedelets | 588 | - | 618 | - | -4,9 | - | 5 473 | 1 | 4 931 | 2 | 11,0 | X |
| innerorts | 457 | - | 489 | - | -6,5 | - | 4 307 | 1 | 3 833 | 1 | 12,4 | - |
| außerorts | 131 | - | 129 | - | 1,6 | - | 1 166 | - | 1 098 | 1 | 6,2 | X |
| unter 15 Jahren | 156 | - | 155 | - | 0,6 | - | 1 487 | - | 1 387 | - | 7,2 | - |
| innerorts | 141 | - | 136 | - | 3,7 | - | 1 357 | - | 1 242 | - | 9,3 | - |
| außerorts | 15 | - | 19 | - | -21,1 | - | 130 | - | 145 | - | -10,3 | - |
| anderen Fahrzeugen | 41 | 17 | 73 | 19 | -43,8 | -10,5 | 435 | 161 | 470 | 159 | -7,4 | 1,3 |
| innerorts | 34 | 10 | 53 | 10 | -35,8 | - | 333 | 104 | 356 | 95 | -6,5 | 9,5 |
| außerorts | 7 | 7 | 20 | 9 | X | X | 102 | 57 | 114 | 64 | -10,5 | -10,9 |
| Fußgänger | 269 | 4 | 366 | - | -26,5 | X | 2 978 | 9 | 3 068 | 15 | -2,9 | X |
| innerorts | 253 | 4 | 342 | - | -26,0 | X | 2 781 | 8 | 2 861 | 13 | -2,8 | X |
| außerorts | 16 | - | 24 | - | -33,3 | - | 197 | 1 | 207 | 2 | -4,8 | X |
| und zwar | | | | | | | | | | | | |
| Fußgänger mit Sport- oder Spielgeräten | 3 | - | 10 | - | X | - | 116 | - | 119 | - | -2,5 | - |
| innerorts | 3 | - | 10 | - | X | - | 112 | - | 109 | - | 2,8 | - |
| außerorts | - | - | - | - | - | - | 4 | - | 10 | - | X | - |
| unter 15 Jahren | 34 | 4 | 72 | - | -52,8 | X | 573 | 4 | 578 | - | -0,9 | X |
| innerorts | 33 | 4 | 69 | - | -52,2 | X | 549 | 4 | 564 | - | -2,7 | X |
| außerorts | 1 | - | 3 | - | X | - | 24 | - | 14 | - | 71,4 | - |
| 65 Jahre und mehr | 67 | - | 81 | - | -17,3 | - | 704 | - | 690 | - | 2,0 | - |
| innerorts | 61 | - | 78 | - | -21,8 | - | 664 | - | 666 | - | -0,3 | - |
| außerorts | 6 | - | 3 | - | X | - | 40 | - | 24 | - | 66,7 | - |
| Andere Personen | 16 | 1 | 16 | 2 | - | X | 123 | 2 | 151 | 13 | -18,5 | X |
| innerorts | 12 | 1 | 13 | 2 | -7,7 | X | 98 | 2 | 122 | 7 | -19,7 | X |
| außerorts | 4 | - | 3 | - | X | - | 25 | - | 29 | 6 | -13,8 | X |
| Insgesamt | 7 001 | 902 | 8 246 | 1 135 | -15,1 | -20,5 | 67 023 | 8 739 | 68 770 | 9 439 | -2,5 | -7,4 |
| innerorts | 4 676 | 395 | 5 421 | 549 | -13,7 | -28,1 | 44 313 | 4 350 | 44 740 | 4 503 | -1,0 | -3,4 |
| außerorts | 2 325 | 507 | 2 825 | 586 | -17,7 | -13,5 | 22 710 | 4 389 | 24 030 | 4 936 | -5,5 | -11,1 |
| darunter: | | | | | | | | | | | | |
| unter 15 Jahren | 209 | 5 | 251 | - | -16,7 | X | 2 305 | 7 | 2 144 | - | 7,5 | X |
| innerorts | 191 | 5 | 227 | - | -15,9 | X | 2 135 | 7 | 1 974 | - | 8,2 | X |
| außerorts | 18 | - | 24 | - | -25,0 | - | 170 | - | 170 | - | - | - |
| 65 Jahre und mehr | 1 243 | 121 | 1 369 | 151 | -9,2 | -19,9 | 11 370 | 1 193 | 11 147 | 1 207 | 2,0 | -1,2 |
| innerorts | 917 | 58 | 990 | 87 | -7,4 | -33,3 | 8 156 | 695 | 7 944 | 676 | 2,7 | 2,8 |
| außerorts | 326 | 63 | 379 | 64 | -14,0 | -1,6 | 3 214 | 498 | 3 203 | 531 | 0,3 | -6,2 |

¹⁾ Schwerwiegender Unfall mit Sachschaden (im engeren Sinne).

7. Straßenverkehrsunfälle und Verunglückte in Bayern im September 2025 nach Tagen

| Tagesdatum Ortslage | Unfälle mit Personen- schaden | davon mit | | | Verunglückte | | | Unfälle mit schwer- wiegendem Sachschaden ¹⁾ | Unfälle mit Personen- und schwer- wiegendem Sachschaden ¹⁾ |
|------------------------------------|-------------------------------------|-----------|-----------------------|-----------------------|--------------|----------------------|----------------------|--|---|
| | | Getöteten | Schwer- verletzten | Leicht- verletzten | Getötete | Schwer- verletzte | Leicht- verletzte | | |
| Innerorts | | | | | | | | | |
| 1. Montag | 96 | - | 9 | 87 | - | 10 | 98 | 10 | 106 |
| 2. Dienstag | 92 | - | 13 | 79 | - | 13 | 88 | 1 | 93 |
| 3. Mittwoch | 98 | - | 9 | 89 | - | 9 | 102 | 3 | 101 |
| 4. Donnerstag | 117 | - | 15 | 102 | - | 15 | 120 | 5 | 122 |
| 5. Freitag | 75 | - | 8 | 67 | - | 8 | 79 | 6 | 81 |
| 6. Samstag | 100 | - | 15 | 85 | - | 15 | 98 | 5 | 105 |
| 7. Sonntag | 77 | 1 | 10 | 66 | 1 | 11 | 75 | 6 | 83 |
| 8. Montag | 113 | - | 28 | 85 | - | 28 | 112 | 4 | 117 |
| 9. Dienstag | 62 | - | 8 | 54 | - | 8 | 58 | 5 | 67 |
| 10. Mittwoch | 63 | 1 | 8 | 54 | 1 | 8 | 65 | 9 | 72 |
| 11. Donnerstag | 94 | - | 13 | 81 | - | 13 | 91 | 3 | 97 |
| 12. Freitag | 76 | - | 9 | 67 | - | 9 | 84 | 7 | 83 |
| 13. Samstag | 82 | - | 4 | 78 | - | 4 | 86 | 6 | 88 |
| 14. Sonntag | 38 | 1 | 6 | 31 | 1 | 6 | 40 | 5 | 43 |
| 15. Montag | 122 | - | 13 | 109 | - | 13 | 126 | 14 | 136 |
| 16. Dienstag | 80 | 1 | 8 | 71 | 1 | 9 | 81 | 11 | 91 |
| 17. Mittwoch | 103 | 1 | 14 | 88 | 1 | 16 | 101 | 13 | 116 |
| 18. Donnerstag | 151 | 2 | 20 | 129 | 2 | 20 | 147 | 13 | 164 |
| 19. Freitag | 155 | 3 | 19 | 133 | 3 | 20 | 150 | 12 | 167 |
| 20. Samstag | 130 | 1 | 17 | 112 | 1 | 17 | 133 | 7 | 137 |
| 21. Sonntag | 105 | - | 19 | 86 | - | 19 | 103 | 6 | 111 |
| 22. Montag | 69 | - | 5 | 64 | - | 5 | 72 | 9 | 78 |
| 23. Dienstag | 80 | - | 8 | 72 | - | 8 | 90 | 4 | 84 |
| 24. Mittwoch | 80 | - | 9 | 71 | - | 9 | 79 | 8 | 88 |
| 25. Donnerstag | 77 | - | 10 | 67 | - | 10 | 75 | 14 | 91 |
| 26. Freitag | 88 | 1 | 8 | 79 | 1 | 8 | 94 | 4 | 92 |
| 27. Samstag | 60 | - | 8 | 52 | - | 8 | 60 | 5 | 65 |
| 28. Sonntag | 33 | - | 6 | 27 | - | 6 | 32 | 3 | 36 |
| 29. Montag | 72 | - | 8 | 64 | - | 8 | 76 | 5 | 77 |
| 30. Dienstag | 96 | - | 6 | 90 | - | 7 | 106 | 9 | 105 |
| Zusammen | 2 684 | 12 | 333 | 2 339 | 12 | 340 | 2 721 | 212 | 2 896 |
| Außerorts, einschließlich Autobahn | | | | | | | | | |
| 1. Montag | 44 | 4 | 12 | 28 | 5 | 15 | 38 | 7 | 51 |
| 2. Dienstag | 34 | - | 8 | 26 | - | 10 | 36 | 14 | 48 |
| 3. Mittwoch | 52 | - | 12 | 40 | - | 13 | 54 | 6 | 58 |
| 4. Donnerstag | 55 | 1 | 12 | 42 | 1 | 13 | 62 | 12 | 67 |
| 5. Freitag | 51 | - | 8 | 43 | - | 10 | 58 | 16 | 67 |
| 6. Samstag | 49 | - | 13 | 36 | - | 15 | 63 | 3 | 52 |
| 7. Sonntag | 59 | 1 | 15 | 43 | 1 | 16 | 67 | 8 | 67 |
| 8. Montag | 22 | - | 7 | 15 | - | 8 | 23 | 6 | 28 |
| 9. Dienstag | 37 | - | 5 | 32 | - | 6 | 43 | 16 | 53 |
| 10. Mittwoch | 27 | 1 | 4 | 22 | 1 | 4 | 30 | 12 | 39 |
| 11. Donnerstag | 37 | 1 | 8 | 28 | 1 | 8 | 35 | 13 | 50 |
| 12. Freitag | 35 | 1 | 3 | 31 | 1 | 7 | 38 | 8 | 43 |
| 13. Samstag | 46 | - | 12 | 34 | - | 15 | 42 | 9 | 55 |
| 14. Sonntag | 32 | 1 | 5 | 26 | 1 | 6 | 33 | 20 | 52 |
| 15. Montag | 48 | 1 | 4 | 43 | 1 | 4 | 60 | 11 | 59 |
| 16. Dienstag | 35 | 2 | 6 | 27 | 2 | 9 | 39 | 6 | 41 |
| 17. Mittwoch | 27 | 2 | 3 | 22 | 2 | 3 | 25 | 6 | 33 |
| 18. Donnerstag | 68 | 3 | 15 | 50 | 3 | 16 | 78 | 5 | 73 |
| 19. Freitag | 92 | 1 | 21 | 70 | 1 | 22 | 111 | 11 | 103 |
| 20. Samstag | 90 | 1 | 17 | 72 | 1 | 17 | 92 | 16 | 106 |
| 21. Sonntag | 78 | - | 23 | 55 | - | 26 | 83 | 13 | 91 |
| 22. Montag | 39 | - | 4 | 35 | - | 4 | 44 | 22 | 61 |
| 23. Dienstag | 36 | 1 | 7 | 28 | 1 | 9 | 45 | 6 | 42 |
| 24. Mittwoch | 44 | 1 | 2 | 41 | 1 | 3 | 59 | 19 | 63 |
| 25. Donnerstag | 42 | 2 | 2 | 38 | 2 | 4 | 51 | 15 | 57 |
| 26. Freitag | 35 | - | 6 | 29 | - | 8 | 38 | 7 | 42 |
| 27. Samstag | 25 | - | 5 | 20 | - | 5 | 31 | 8 | 33 |
| 28. Sonntag | 31 | 3 | 6 | 22 | 3 | 6 | 39 | 7 | 38 |
| 29. Montag | 26 | - | 4 | 22 | - | 5 | 36 | 10 | 36 |
| 30. Dienstag | 42 | 1 | 5 | 36 | 1 | 6 | 47 | 12 | 54 |
| Zusammen | 1 338 | 28 | 254 | 1 056 | 29 | 293 | 1 500 | 324 | 1 662 |

¹⁾ Schwerwiegender Unfall mit Sachschaden (im engeren Sinne).

Noch: 7. Straßenverkehrsunfälle und Verunglückte in Bayern im September 2025 nach Tagen

| Tagesdatum Ortslage | Unfälle mit Personen- schaden | davon mit | | | Verunglückte | | | Unfälle mit schwer- wiegendem Sachschaden ¹⁾ | Unfälle mit Personen- und schwer- wiegendem Sachschaden ¹⁾ |
|----------------------------------|-------------------------------------|-----------|-----------------------|-----------------------|--------------|----------------------|----------------------|--|---|
| | | Getöteten | Schwer- verletzten | Leicht- verletzten | Getötete | Schwer- verletzte | Leicht- verletzte | | |
| Innerorts und außerorts zusammen | | | | | | | | | |
| 1. Montag | 140 | 4 | 21 | 115 | 5 | 25 | 136 | 17 | 157 |
| 2. Dienstag | 126 | - | 21 | 105 | - | 23 | 124 | 15 | 141 |
| 3. Mittwoch | 150 | - | 21 | 129 | - | 22 | 156 | 9 | 159 |
| 4. Donnerstag | 172 | 1 | 27 | 144 | 1 | 28 | 182 | 17 | 189 |
| 5. Freitag | 126 | - | 16 | 110 | - | 18 | 137 | 22 | 148 |
| 6. Samstag | 149 | - | 28 | 121 | - | 30 | 161 | 8 | 157 |
| 7. Sonntag | 136 | 2 | 25 | 109 | 2 | 27 | 142 | 14 | 150 |
| 8. Montag | 135 | - | 35 | 100 | - | 36 | 135 | 10 | 145 |
| 9. Dienstag | 99 | - | 13 | 86 | - | 14 | 101 | 21 | 120 |
| 10. Mittwoch | 90 | 2 | 12 | 76 | 2 | 12 | 95 | 21 | 111 |
| 11. Donnerstag | 131 | 1 | 21 | 109 | 1 | 21 | 126 | 16 | 147 |
| 12. Freitag | 111 | 1 | 12 | 98 | 1 | 16 | 122 | 15 | 126 |
| 13. Samstag | 128 | - | 16 | 112 | - | 19 | 128 | 15 | 143 |
| 14. Sonntag | 70 | 2 | 11 | 57 | 2 | 12 | 73 | 25 | 95 |
| 15. Montag | 170 | 1 | 17 | 152 | 1 | 17 | 186 | 25 | 195 |
| 16. Dienstag | 115 | 3 | 14 | 98 | 3 | 18 | 120 | 17 | 132 |
| 17. Mittwoch | 130 | 3 | 17 | 110 | 3 | 19 | 126 | 19 | 149 |
| 18. Donnerstag | 219 | 5 | 35 | 179 | 5 | 36 | 225 | 18 | 237 |
| 19. Freitag | 247 | 4 | 40 | 203 | 4 | 42 | 261 | 23 | 270 |
| 20. Samstag | 220 | 2 | 34 | 184 | 2 | 34 | 225 | 23 | 243 |
| 21. Sonntag | 183 | - | 42 | 141 | - | 45 | 186 | 19 | 202 |
| 22. Montag | 108 | - | 9 | 99 | - | 9 | 116 | 31 | 139 |
| 23. Dienstag | 116 | 1 | 15 | 100 | 1 | 17 | 135 | 10 | 126 |
| 24. Mittwoch | 124 | 1 | 11 | 112 | 1 | 12 | 138 | 27 | 151 |
| 25. Donnerstag | 119 | 2 | 12 | 105 | 2 | 14 | 126 | 29 | 148 |
| 26. Freitag | 123 | 1 | 14 | 108 | 1 | 16 | 132 | 11 | 134 |
| 27. Samstag | 85 | - | 13 | 72 | - | 13 | 91 | 13 | 98 |
| 28. Sonntag | 64 | 3 | 12 | 49 | 3 | 12 | 71 | 10 | 74 |
| 29. Montag | 98 | - | 12 | 86 | - | 13 | 112 | 15 | 113 |
| 30. Dienstag | 138 | 1 | 11 | 126 | 1 | 13 | 153 | 21 | 159 |
| Insgesamt | 4 022 | 40 | 587 | 3 395 | 41 | 633 | 4 221 | 536 | 4 558 |
| darunter auf Autobahnen | | | | | | | | | |
| 1. Montag | 7 | 1 | 2 | 4 | 1 | 2 | 8 | 2 | 9 |
| 2. Dienstag | 8 | - | 1 | 7 | - | 1 | 8 | 5 | 13 |
| 3. Mittwoch | 5 | - | - | 5 | - | - | 5 | 1 | 6 |
| 4. Donnerstag | 12 | - | 2 | 10 | - | 2 | 13 | 8 | 20 |
| 5. Freitag | 12 | - | - | 12 | - | - | 16 | 7 | 19 |
| 6. Samstag | 7 | - | 2 | 5 | - | 2 | 7 | 1 | 8 |
| 7. Sonntag | 9 | - | - | 9 | - | - | 21 | 2 | 11 |
| 8. Montag | 2 | - | 2 | - | - | 2 | - | 2 | 4 |
| 9. Dienstag | 7 | - | 1 | 6 | - | 1 | 9 | 5 | 12 |
| 10. Mittwoch | 5 | - | - | 5 | - | - | 8 | 5 | 10 |
| 11. Donnerstag | 3 | - | - | 3 | - | - | 5 | 6 | 9 |
| 12. Freitag | 7 | - | - | 7 | - | - | 11 | 3 | 10 |
| 13. Samstag | 6 | - | 2 | 4 | - | 3 | 4 | 2 | 8 |
| 14. Sonntag | 11 | - | 2 | 9 | - | 2 | 13 | 14 | 25 |
| 15. Montag | 13 | - | 1 | 12 | - | 1 | 22 | 5 | 18 |
| 16. Dienstag | 5 | - | 1 | 4 | - | 3 | 9 | 1 | 6 |
| 17. Mittwoch | 4 | - | - | 4 | - | - | 4 | - | 4 |
| 18. Donnerstag | 12 | - | - | 12 | - | - | 19 | 2 | 14 |
| 19. Freitag | 11 | - | 2 | 9 | - | 2 | 17 | 3 | 14 |
| 20. Samstag | 5 | 1 | - | 4 | 1 | - | 6 | 4 | 9 |
| 21. Sonntag | 4 | - | 1 | 3 | - | 3 | 6 | 6 | 10 |
| 22. Montag | 14 | - | - | 14 | - | - | 17 | 12 | 26 |
| 23. Dienstag | 10 | - | 4 | 6 | - | 6 | 14 | 3 | 13 |
| 24. Mittwoch | 13 | - | - | 13 | - | - | 14 | 12 | 25 |
| 25. Donnerstag | 9 | - | - | 9 | - | - | 10 | 3 | 12 |
| 26. Freitag | 3 | - | - | 3 | - | - | 4 | 5 | 8 |
| 27. Samstag | 5 | - | 1 | 4 | - | 1 | 11 | 3 | 8 |
| 28. Sonntag | 5 | - | 1 | 4 | - | 1 | 6 | 1 | 6 |
| 29. Montag | 3 | - | - | 3 | - | - | 9 | 2 | 5 |
| 30. Dienstag | 17 | - | 2 | 15 | - | 3 | 15 | 9 | 26 |
| Zusammen | 234 | 2 | 27 | 205 | 2 | 35 | 311 | 134 | 368 |

¹⁾ Schwerwiegender Unfall mit Sachschaden (im engeren Sinne).

8. Getötete und Verletzte im Straßenverkehr in

| Im Alter von ... bis unter ... Jahren Geschlecht | Getötete | | | | | | Schwerverletzte | | | | | |
|--|-----------|-----------|---------------------------------|--------------------|------------|---------------------------------|-----------------|------------|---------------------------------|--------------------|--------------|---------------------------------|
| | September | | Zu- bzw. Abnah- me (-) | Januar - September | | Zu- bzw. Abnah- me (-) | September | | Zu- bzw. Abnah- me (-) | Januar - September | | Zu- bzw. Abnah- me (-) |
| | 2025 | 2024 | | 2025 | 2024 | | 2025 | 2024 | | 2025 | 2024 | |
| | Anzahl | | % | Anzahl | | % | Anzahl | | % | Anzahl | | % |
| unter 15 | 1 | - | X | 8 | 7 | X | 24 | 46 | -47,8 | 353 | 365 | -3,3 |
| männlich | - | - | - | 5 | 5 | - | 20 | 25 | -20,0 | 250 | 236 | 5,9 |
| weiblich | 1 | - | X | 3 | 2 | X | 4 | 21 | X | 103 | 129 | -20,2 |
| 15 - 18 | 1 | 1 | - | 12 | 11 | 9,1 | 43 | 55 | -21,8 | 330 | 410 | -19,5 |
| männlich | - | 1 | X | 9 | 9 | - | 34 | 34 | - | 223 | 262 | -14,9 |
| weiblich | 1 | - | X | 3 | 2 | X | 9 | 21 | X | 107 | 148 | -27,7 |
| 18 - 21 | 2 | 3 | X | 16 | 21 | -23,8 | 48 | 51 | -5,9 | 397 | 412 | -3,6 |
| männlich | 2 | 2 | - | 14 | 18 | -22,2 | 35 | 33 | 6,1 | 268 | 270 | -0,7 |
| weiblich | - | 1 | X | 2 | 3 | X | 13 | 18 | -27,8 | 129 | 142 | -9,2 |
| 21 - 25 | 2 | 1 | X | 18 | 20 | -10,0 | 45 | 48 | -6,3 | 411 | 438 | -6,2 |
| männlich | 2 | 1 | X | 15 | 15 | - | 31 | 36 | -13,9 | 279 | 304 | -8,2 |
| weiblich | - | - | - | 3 | 5 | X | 14 | 12 | 16,7 | 132 | 134 | -1,5 |
| 25 - 30 | 1 | 2 | X | 16 | 24 | -33,3 | 40 | 48 | -16,7 | 418 | 440 | -5,0 |
| männlich | - | 2 | X | 12 | 19 | -36,8 | 28 | 32 | -12,5 | 279 | 307 | -9,1 |
| weiblich | 1 | - | X | 4 | 5 | X | 12 | 16 | -25,0 | 139 | 133 | 4,5 |
| 30 - 35 | 2 | 3 | X | 14 | 18 | -22,2 | 24 | 43 | -44,2 | 366 | 368 | -0,5 |
| männlich | 2 | 3 | X | 11 | 16 | -31,3 | 19 | 28 | -32,1 | 251 | 241 | 4,1 |
| weiblich | - | - | - | 3 | 2 | X | 5 | 15 | X | 115 | 127 | -9,4 |
| 35 - 40 | - | 1 | X | 16 | 11 | 45,5 | 27 | 46 | -41,3 | 343 | 373 | -8,0 |
| männlich | - | 1 | X | 11 | 10 | 10,0 | 22 | 26 | -15,4 | 246 | 235 | 4,7 |
| weiblich | - | - | - | 5 | 1 | X | 5 | 20 | X | 97 | 138 | -29,7 |
| 40 - 45 | 1 | 1 | - | 20 | 13 | 53,8 | 24 | 42 | -42,9 | 341 | 375 | -9,1 |
| männlich | 1 | 1 | - | 16 | 12 | 33,3 | 16 | 30 | -46,7 | 236 | 258 | -8,5 |
| weiblich | - | - | - | 4 | 1 | X | 8 | 12 | X | 105 | 117 | -10,3 |
| 45 - 50 | 2 | 2 | - | 18 | 18 | - | 28 | 36 | -22,2 | 378 | 387 | -2,3 |
| männlich | 2 | 2 | - | 11 | 16 | -31,3 | 18 | 27 | -33,3 | 237 | 249 | -4,8 |
| weiblich | - | - | - | 7 | 2 | X | 10 | 9 | X | 141 | 138 | 2,2 |
| 50 - 55 | 2 | 3 | X | 18 | 26 | -30,8 | 45 | 56 | -19,6 | 465 | 524 | -11,3 |
| männlich | 2 | 3 | X | 12 | 19 | -36,8 | 26 | 36 | -27,8 | 289 | 350 | -17,4 |
| weiblich | - | - | - | 6 | 7 | X | 19 | 20 | -5,0 | 176 | 174 | 1,1 |
| 55 - 60 | 6 | 2 | X | 36 | 38 | -5,3 | 54 | 80 | -32,5 | 645 | 691 | -6,7 |
| männlich | 6 | 1 | X | 26 | 31 | -16,1 | 34 | 55 | -38,2 | 417 | 444 | -6,1 |
| weiblich | - | 1 | X | 10 | 7 | X | 20 | 25 | -20,0 | 228 | 247 | -7,7 |
| 60 - 65 | 4 | 3 | X | 33 | 26 | 26,9 | 59 | 86 | -31,4 | 688 | 715 | -3,8 |
| männlich | 2 | 3 | X | 25 | 20 | 25,0 | 33 | 56 | -41,1 | 403 | 455 | -11,4 |
| weiblich | 2 | - | X | 8 | 6 | X | 26 | 30 | -13,3 | 285 | 260 | 9,6 |
| 65 - 70 | 2 | 4 | X | 28 | 29 | -3,4 | 59 | 57 | 3,5 | 565 | 487 | 16,0 |
| männlich | 2 | 4 | X | 23 | 18 | 27,8 | 33 | 37 | -10,8 | 339 | 279 | 21,5 |
| weiblich | - | - | - | 5 | 11 | X | 26 | 20 | 30,0 | 226 | 208 | 8,7 |
| 70 - 75 | 3 | 2 | X | 25 | 33 | -24,2 | 36 | 66 | -45,5 | 424 | 497 | -14,7 |
| männlich | 3 | 1 | X | 19 | 23 | -17,4 | 21 | 38 | -44,7 | 244 | 292 | -16,4 |
| weiblich | - | 1 | X | 6 | 10 | X | 15 | 28 | -46,4 | 180 | 205 | -12,2 |
| 75 und mehr | 12 | 10 | 20,0 | 99 | 100 | -1,0 | 77 | 127 | -39,4 | 844 | 922 | -8,5 |
| männlich | 10 | 9 | X | 71 | 63 | 12,7 | 44 | 75 | -41,3 | 467 | 508 | -8,1 |
| weiblich | 2 | 1 | X | 28 | 37 | -24,3 | 33 | 52 | -36,5 | 377 | 414 | -8,9 |
| Zusammen | 41 | 38 | 7,9 | 377 | 395 | -4,6 | 633 | 887 | -28,6 | 6 968 | 7 404 | -5,9 |
| männlich | 34 | 34 | - | 280 | 294 | -4,8 | 414 | 568 | -27,1 | 4 428 | 4 690 | -5,6 |
| weiblich | 7 | 4 | X | 97 | 101 | -4,0 | 219 | 319 | -31,3 | 2 540 | 2 714 | -6,4 |
| Ohne Angabe | - | - | - | - | - | - | - | - | - | - | - | - |
| Insgesamt | 41 | 38 | 7,9 | 377 | 395 | -4,6 | 633 | 887 | -28,6 | 6 968 | 7 404 | -5,9 |

¹⁾ Summenzeilen einschl. Geschlecht 'divers'.

Bayern nach Altersgruppen und Geschlecht¹⁾

| Leichtverletzte | | | | | | Verunglückte insgesamt | | | | | | Im Alter von ... bis unter ... Jahren Geschlecht |
|-----------------|-------|---------------------------------|--------------------|--------|---------------------------------|------------------------|-------|---------------------------------|--------------------|--------|---------------------------------|--|
| September | | Zu- bzw. Abnah- me (-) | Januar - September | | Zu- bzw. Abnah- me (-) | September | | Zu- bzw. Abnah- me (-) | Januar - September | | Zu- bzw. Abnah- me (-) | |
| 2025 | 2024 | | 2025 | 2024 | | 2025 | 2024 | | 2025 | 2024 | | |
| | | | | | | | | | | | | |
| Anzahl | | % | Anzahl | | % | Anzahl | | % | Anzahl | | % | |
| 275 | 338 | -18,6 | 3 021 | 2 981 | 1,3 | 300 | 384 | -21,9 | 3 382 | 3 353 | 0,9 | unter 15 |
| 169 | 205 | -17,6 | 1 835 | 1 736 | 5,7 | 189 | 230 | -17,8 | 2 090 | 1 977 | 5,7 | männlich |
| 106 | 133 | -20,3 | 1 186 | 1 245 | -4,7 | 111 | 154 | -27,9 | 1 292 | 1 376 | -6,1 | weiblich |
| 216 | 313 | -31,0 | 2 164 | 2 290 | -5,5 | 260 | 369 | -29,5 | 2 506 | 2 711 | -7,6 | 15 - 18 |
| 136 | 196 | -30,6 | 1 374 | 1 446 | -5,0 | 170 | 231 | -26,4 | 1 606 | 1 717 | -6,5 | männlich |
| 80 | 117 | -31,6 | 790 | 844 | -6,4 | 90 | 138 | -34,8 | 900 | 994 | -9,5 | weiblich |
| 268 | 343 | -21,9 | 2 678 | 2 814 | -4,8 | 318 | 397 | -19,9 | 3 091 | 3 247 | -4,8 | 18 - 21 |
| 171 | 220 | -22,3 | 1 590 | 1 658 | -4,1 | 208 | 255 | -18,4 | 1 872 | 1 946 | -3,8 | männlich |
| 97 | 123 | -21,1 | 1 087 | 1 155 | -5,9 | 110 | 142 | -22,5 | 1 218 | 1 300 | -6,3 | weiblich |
| 323 | 367 | -12,0 | 2 969 | 3 319 | -10,5 | 370 | 416 | -11,1 | 3 398 | 3 777 | -10,0 | 21 - 25 |
| 175 | 233 | -24,9 | 1 655 | 1 926 | -14,1 | 208 | 270 | -23,0 | 1 949 | 2 245 | -13,2 | männlich |
| 148 | 134 | 10,4 | 1 312 | 1 393 | -5,8 | 162 | 146 | 11,0 | 1 447 | 1 532 | -5,5 | weiblich |
| 375 | 464 | -19,2 | 3 631 | 3 710 | -2,1 | 416 | 514 | -19,1 | 4 065 | 4 174 | -2,6 | 25 - 30 |
| 222 | 268 | -17,2 | 2 082 | 2 116 | -1,6 | 250 | 302 | -17,2 | 2 373 | 2 442 | -2,8 | männlich |
| 153 | 196 | -21,9 | 1 547 | 1 594 | -2,9 | 166 | 212 | -21,7 | 1 690 | 1 732 | -2,4 | weiblich |
| 352 | 386 | -8,8 | 3 323 | 3 421 | -2,9 | 378 | 432 | -12,5 | 3 703 | 3 807 | -2,7 | 30 - 35 |
| 195 | 226 | -13,7 | 1 936 | 1 965 | -1,5 | 216 | 257 | -16,0 | 2 198 | 2 222 | -1,1 | männlich |
| 157 | 160 | -1,9 | 1 386 | 1 455 | -4,7 | 162 | 175 | -7,4 | 1 504 | 1 584 | -5,1 | weiblich |
| 290 | 383 | -24,3 | 2 971 | 2 951 | 0,7 | 317 | 430 | -26,3 | 3 330 | 3 335 | -0,1 | 35 - 40 |
| 184 | 206 | -10,7 | 1 714 | 1 720 | -0,3 | 206 | 233 | -11,6 | 1 971 | 1 965 | 0,3 | männlich |
| 106 | 177 | -40,1 | 1 257 | 1 231 | 2,1 | 111 | 197 | -43,7 | 1 359 | 1 370 | -0,8 | weiblich |
| 288 | 326 | -11,7 | 2 643 | 2 768 | -4,5 | 313 | 369 | -15,2 | 3 004 | 3 156 | -4,8 | 40 - 45 |
| 164 | 170 | -3,5 | 1 459 | 1 465 | -0,4 | 181 | 201 | -10,0 | 1 711 | 1 735 | -1,4 | männlich |
| 124 | 156 | -20,5 | 1 184 | 1 303 | -9,1 | 132 | 168 | -21,4 | 1 293 | 1 421 | -9,0 | weiblich |
| 264 | 305 | -13,4 | 2 480 | 2 522 | -1,7 | 294 | 343 | -14,3 | 2 876 | 2 927 | -1,7 | 45 - 50 |
| 141 | 189 | -25,4 | 1 349 | 1 419 | -4,9 | 161 | 218 | -26,1 | 1 597 | 1 684 | -5,2 | männlich |
| 123 | 116 | 6,0 | 1 131 | 1 103 | 2,5 | 133 | 125 | 6,4 | 1 279 | 1 243 | 2,9 | weiblich |
| 243 | 305 | -20,3 | 2 538 | 2 746 | -7,6 | 290 | 364 | -20,3 | 3 021 | 3 296 | -8,3 | 50 - 55 |
| 137 | 162 | -15,4 | 1 360 | 1 480 | -8,1 | 165 | 201 | -17,9 | 1 661 | 1 849 | -10,2 | männlich |
| 106 | 143 | -25,9 | 1 178 | 1 265 | -6,9 | 125 | 163 | -23,3 | 1 360 | 1 446 | -5,9 | weiblich |
| 328 | 369 | -11,1 | 3 107 | 3 324 | -6,5 | 388 | 451 | -14,0 | 3 788 | 4 053 | -6,5 | 55 - 60 |
| 188 | 215 | -12,6 | 1 749 | 1 813 | -3,5 | 228 | 271 | -15,9 | 2 192 | 2 288 | -4,2 | männlich |
| 140 | 154 | -9,1 | 1 358 | 1 511 | -10,1 | 160 | 180 | -11,1 | 1 596 | 1 765 | -9,6 | weiblich |
| 325 | 369 | -11,9 | 3 002 | 2 881 | 4,2 | 388 | 458 | -15,3 | 3 723 | 3 622 | 2,8 | 60 - 65 |
| 172 | 210 | -18,1 | 1 679 | 1 655 | 1,5 | 207 | 269 | -23,0 | 2 107 | 2 130 | -1,1 | männlich |
| 153 | 159 | -3,8 | 1 322 | 1 226 | 7,8 | 181 | 189 | -4,2 | 1 615 | 1 492 | 8,2 | weiblich |
| 216 | 213 | 1,4 | 1 939 | 1 972 | -1,7 | 277 | 274 | 1,1 | 2 532 | 2 488 | 1,8 | 65 - 70 |
| 122 | 123 | -0,8 | 1 114 | 1 137 | -2,0 | 157 | 164 | -4,3 | 1 476 | 1 434 | 2,9 | männlich |
| 94 | 90 | 4,4 | 825 | 835 | -1,2 | 120 | 110 | 9,1 | 1 056 | 1 054 | 0,2 | weiblich |
| 175 | 193 | -9,3 | 1 436 | 1 442 | -0,4 | 214 | 261 | -18,0 | 1 885 | 1 972 | -4,4 | 70 - 75 |
| 89 | 99 | -10,1 | 747 | 800 | -6,6 | 113 | 138 | -18,1 | 1 010 | 1 115 | -9,4 | männlich |
| 86 | 94 | -8,5 | 689 | 642 | 7,3 | 101 | 123 | -17,9 | 875 | 857 | 2,1 | weiblich |
| 276 | 302 | -8,6 | 2 762 | 2 613 | 5,7 | 365 | 439 | -16,9 | 3 705 | 3 635 | 1,9 | 75 und mehr |
| 139 | 166 | -16,3 | 1 554 | 1 516 | 2,5 | 193 | 250 | -22,8 | 2 092 | 2 087 | 0,2 | männlich |
| 137 | 136 | 0,7 | 1 207 | 1 097 | 10,0 | 172 | 189 | -9,0 | 1 612 | 1 548 | 4,1 | weiblich |
| 4 214 | 4 976 | -15,3 | 40 664 | 41 754 | -2,6 | 4 888 | 5 901 | -17,2 | 48 009 | 49 553 | -3,1 | Zusammen |
| 2 404 | 2 888 | -16,8 | 23 197 | 23 852 | -2,7 | 2 852 | 3 490 | -18,3 | 27 905 | 28 836 | -3,2 | männlich |
| 1 810 | 2 088 | -13,3 | 17 459 | 17 899 | -2,5 | 2 036 | 2 411 | -15,6 | 20 096 | 20 714 | -3,0 | weiblich |
| 7 | 7 | - | 43 | 56 | -23,2 | 7 | 7 | - | 43 | 56 | -23,2 | Ohne Angabe |
| 4 221 | 4 983 | -15,3 | 40 707 | 41 810 | -2,6 | 4 895 | 5 908 | -17,1 | 48 052 | 49 609 | -3,1 | Insgesamt |

9. Straßenverkehrsunfälle und Verunglückte in Bayern nach Unfalltypen

| Unfalltyp —— Ortslage | 2025 | | | | 2024 | | | | Zu- bzw. Abnahme (-) | | | |
|-----------------------------|--|--------------|----------------------|----------------------|--|--------------|----------------------|----------------------|--|----------|----------------------|----------------------|
| | Unfälle mit Personen- schaden | Verunglückte | | | Unfälle mit Personen- schaden | Verunglückte | | | Unfälle mit Personen- schaden | Getötete | Schwer- verletzte | Leicht- verletzte |
| | | Getötete | Schwer- verletzte | Leicht- verletzte | | Getötete | Schwer- verletzte | Leicht- verletzte | | | | |
| | | | | | | | | | | | | |
| | | | | | | | | | | | | |
| Anzahl | | | | | | | | % | | | | |

September

| | | | | | | | | | | | | |
|------------------------------|--------------|-----------|------------|--------------|--------------|-----------|------------|--------------|--------------|-------------|--------------|--------------|
| Fahrunfall | 1 058 | 9 | 236 | 920 | 1 241 | 14 | 308 | 1 079 | -14,7 | X | -23,4 | -14,7 |
| innerorts | 612 | 2 | 118 | 524 | 680 | 4 | 133 | 587 | -10,0 | X | -11,3 | -10,7 |
| außerorts | 446 | 7 | 118 | 396 | 561 | 10 | 175 | 492 | -20,5 | X | -32,6 | -19,5 |
| Abbiege-Unfall | 412 | 5 | 40 | 478 | 436 | 3 | 75 | 521 | -5,5 | X | -46,7 | -8,3 |
| innerorts | 299 | 2 | 28 | 334 | 315 | - | 43 | 350 | -5,1 | X | -34,9 | -4,6 |
| außerorts | 113 | 3 | 12 | 144 | 121 | 3 | 32 | 171 | -6,6 | - | -62,5 | -15,8 |
| Einbiegen/Kreuzenunfall | 798 | 3 | 91 | 912 | 896 | 8 | 126 | 1 001 | -10,9 | X | -27,8 | -8,9 |
| innerorts | 618 | - | 50 | 689 | 705 | 2 | 82 | 748 | -12,3 | X | -39,0 | -7,9 |
| außerorts | 180 | 3 | 41 | 223 | 191 | 6 | 44 | 253 | -5,8 | X | -6,8 | -11,9 |
| Überschreitenunfall | 85 | 2 | 12 | 84 | 137 | 3 | 40 | 112 | -38,0 | X | -70,0 | -25,0 |
| innerorts | 81 | 1 | 11 | 81 | 131 | 2 | 38 | 107 | -38,2 | X | -71,1 | -24,3 |
| außerorts | 4 | 1 | 1 | 3 | 6 | 1 | 2 | 5 | X | - | X | X |
| Unfall durch ruhenden | | | | | | | | | | | | |
| Verkehr | 90 | 1 | 8 | 84 | 91 | - | 7 | 96 | -1,1 | X | X | -12,5 |
| innerorts | 87 | 1 | 8 | 81 | 85 | - | 6 | 90 | 2,4 | X | X | -10,0 |
| außerorts | 3 | - | - | 3 | 6 | - | 1 | 6 | X | - | X | X |
| Unfall im Längsverkehr | 851 | 10 | 118 | 1 101 | 1 045 | 6 | 170 | 1 403 | -18,6 | X | -30,6 | -21,5 |
| innerorts | 433 | 2 | 40 | 515 | 536 | - | 46 | 657 | -19,2 | X | -13,0 | -21,6 |
| außerorts | 418 | 8 | 78 | 586 | 509 | 6 | 124 | 746 | -17,9 | X | -37,1 | -21,4 |
| Sonstiger Unfall | 728 | 11 | 128 | 642 | 842 | 4 | 161 | 771 | -13,5 | X | -20,5 | -16,7 |
| innerorts | 554 | 4 | 85 | 497 | 626 | 4 | 111 | 572 | -11,5 | - | -23,4 | -13,1 |
| außerorts | 174 | 7 | 43 | 145 | 216 | - | 50 | 199 | -19,4 | X | -14,0 | -27,1 |
| Insgesamt | 4 022 | 41 | 633 | 4 221 | 4 688 | 38 | 887 | 4 983 | -14,2 | 7,9 | -28,6 | -15,3 |
| innerorts | 2 684 | 12 | 340 | 2 721 | 3 078 | 12 | 459 | 3 111 | -12,8 | - | -25,9 | -12,5 |
| außerorts | 1 338 | 29 | 293 | 1 500 | 1 610 | 26 | 428 | 1 872 | -16,9 | 11,5 | -31,5 | -19,9 |

Januar - September

| | | | | | | | | | | | | |
|------------------------------|---------------|------------|--------------|---------------|---------------|------------|--------------|---------------|-------------|-------------|-------------|-------------|
| Fahrunfall | 9 834 | 121 | 2 351 | 8 645 | 10 361 | 132 | 2 512 | 9 225 | -5,1 | -8,3 | -6,4 | -6,3 |
| innerorts | 5 685 | 30 | 1 110 | 4 913 | 5 742 | 26 | 1 121 | 5 040 | -1,0 | 15,4 | -1,0 | -2,5 |
| außerorts | 4 149 | 91 | 1 241 | 3 732 | 4 619 | 106 | 1 391 | 4 185 | -10,2 | -14,2 | -10,8 | -10,8 |
| Abbiege-Unfall | 3 593 | 24 | 592 | 4 089 | 3 614 | 20 | 544 | 4 207 | -0,6 | 20,0 | 8,8 | -2,8 |
| innerorts | 2 658 | 8 | 324 | 2 833 | 2 716 | 7 | 336 | 2 925 | -2,1 | X | -3,6 | -3,1 |
| außerorts | 935 | 16 | 268 | 1 256 | 898 | 13 | 208 | 1 282 | 4,1 | 23,1 | 28,8 | -2,0 |
| Einbiegen/Kreuzenunfall | 7 405 | 52 | 1 109 | 8 365 | 7 482 | 57 | 1 136 | 8 581 | -1,0 | -8,8 | -2,4 | -2,5 |
| innerorts | 5 650 | 16 | 617 | 6 137 | 5 581 | 20 | 623 | 6 095 | 1,2 | -20,0 | -1,0 | 0,7 |
| außerorts | 1 755 | 36 | 492 | 2 228 | 1 901 | 37 | 513 | 2 486 | -7,7 | -2,7 | -4,1 | -10,4 |
| Überschreitenunfall | 1 056 | 14 | 216 | 971 | 1 114 | 22 | 271 | 963 | -5,2 | -36,4 | -20,3 | 0,8 |
| innerorts | 1 004 | 9 | 202 | 929 | 1 069 | 14 | 259 | 928 | -6,1 | X | -22,0 | 0,1 |
| außerorts | 52 | 5 | 14 | 42 | 45 | 8 | 12 | 35 | 15,6 | X | 16,7 | 20,0 |
| Unfall durch ruhenden | | | | | | | | | | | | |
| Verkehr | 667 | 2 | 63 | 678 | 691 | 4 | 72 | 681 | -3,5 | X | -12,5 | -0,4 |
| innerorts | 633 | 2 | 50 | 630 | 651 | 1 | 60 | 639 | -2,8 | X | -16,7 | -1,4 |
| außerorts | 34 | - | 13 | 48 | 40 | 3 | 12 | 42 | -15,0 | X | 8,3 | 14,3 |
| Unfall im Längsverkehr | 8 483 | 90 | 1 316 | 11 175 | 8 879 | 107 | 1 464 | 11 707 | -4,5 | -15,9 | -10,1 | -4,5 |
| innerorts | 4 330 | 14 | 404 | 5 244 | 4 517 | 6 | 440 | 5 471 | -4,1 | X | -8,2 | -4,1 |
| außerorts | 4 153 | 76 | 912 | 5 931 | 4 362 | 101 | 1 024 | 6 236 | -4,8 | -24,8 | -10,9 | -4,9 |
| Sonstiger Unfall | 7 397 | 74 | 1 321 | 6 784 | 7 085 | 53 | 1 405 | 6 446 | 4,4 | 39,6 | -6,0 | 5,2 |
| innerorts | 5 555 | 35 | 833 | 5 139 | 5 227 | 32 | 903 | 4 730 | 6,3 | 9,4 | -7,8 | 8,6 |
| außerorts | 1 842 | 39 | 488 | 1 645 | 1 858 | 21 | 502 | 1 716 | -0,9 | 85,7 | -2,8 | -4,1 |
| Insgesamt | 38 435 | 377 | 6 968 | 40 707 | 39 226 | 395 | 7 404 | 41 810 | -2,0 | -4,6 | -5,9 | -2,6 |
| innerorts | 25 515 | 114 | 3 540 | 25 825 | 25 503 | 106 | 3 742 | 25 828 | 0,0 | 7,5 | -5,4 | 0,0 |
| außerorts | 12 920 | 263 | 3 428 | 14 882 | 13 723 | 289 | 3 662 | 15 982 | -5,9 | -9,0 | -6,4 | -6,9 |

Aktuelle
Veröffentlichungen
unter
q.bayern.de/produkte



Statistisches Jahrbuch für Bayern

Das **Statistische Jahrbuch** für Bayern ist das Standardwerk der amtlichen Statistik in Bayern seit 1894. Darin zusammengestellt sind jährlich aktuelle Statistikdaten über Land, Leben, Leute, Politik, Wissenschaft und Wirtschaft in Bayern.

Auf über 700 Seiten enthält es die wichtigsten Ergebnisse aller amtlichen

Statistiken – in Form von Tabellen, Graphiken oder Karten – zum Teil mit langjährigen Vergleichsdaten und Zeitreihen.

Ebenso enthalten sind ausgewählte Strukturdaten für Regierungsbezirke, kreisfreie Städte und Landkreise sowie Regionen Bayerns, für Bund und Länder sowie die EU-Mitgliedstaaten.



Preise

| | |
|-------------------|---------|
| Buch | 39,00 € |
| Buch + DVD | 46,00 € |
| DVD | 12,00 € |
| Datei (PDF) | 12,00 € |



Bayern kompakt

Das Kompendium **Bayern kompakt** bietet auf knapp 50 Seiten die wichtigsten bayerischen Strukturdaten aus Wirtschaft, Gesellschaft und Politik in Texten, Tabellen und Graphiken.

Es verweist zudem auf weiterführende Informationsmedien des Bayerischen Landesamts für Statistik.

Heft und Datei kostenlos

Bayerisches Landesamt für Statistik – Vertrieb, Nürnberger Straße 95, 90762 Fürth
Telefon 0911 98208-6311 | Telefax 0911 98208-96638 | vertrieb@statistik.bayern.de